

ALENTEJO 2020

DO PLANO DE AÇÃO REGIONAL AO PROGRAMA OPERACIONAL REGIONAL

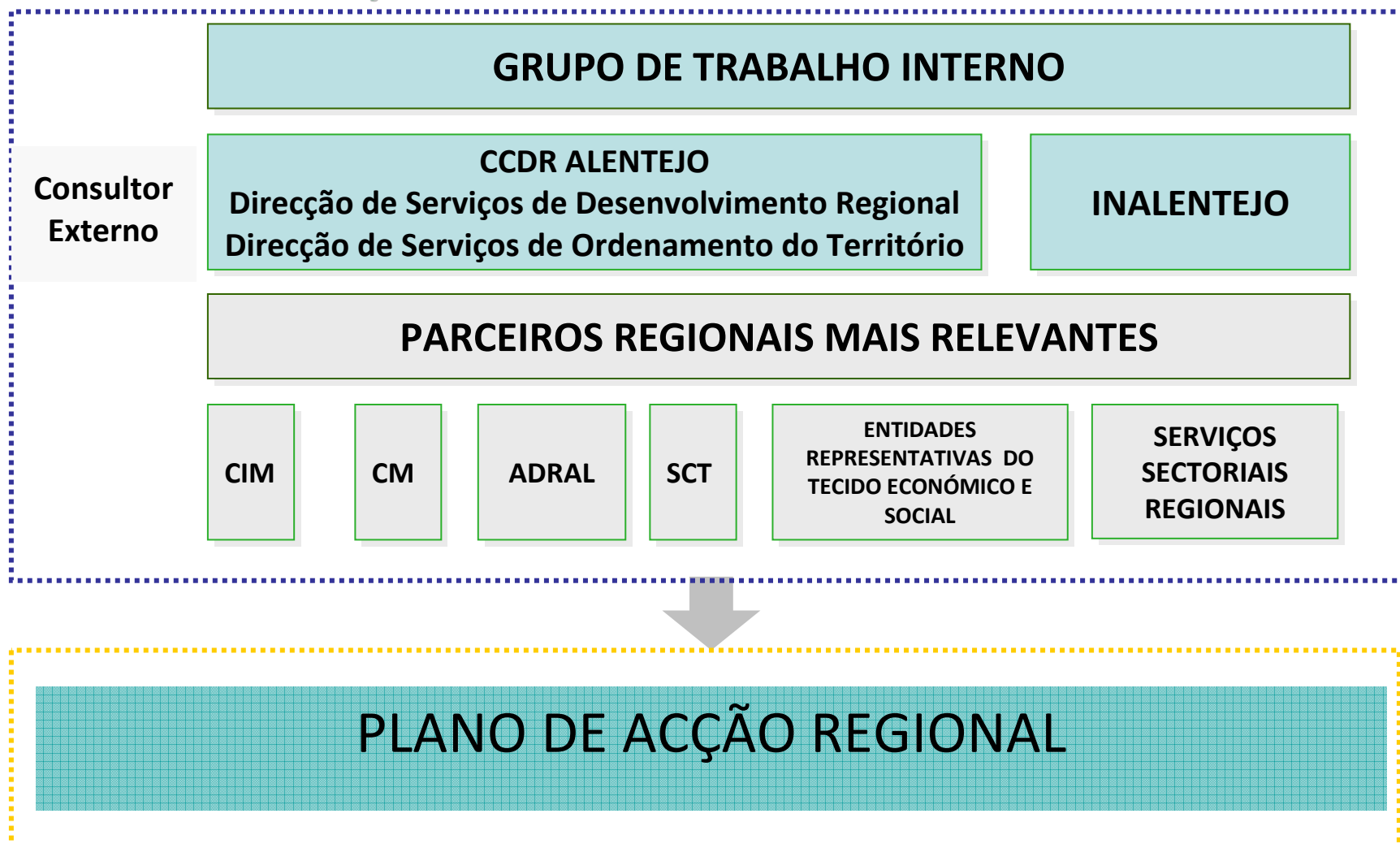
CCDRAlentejo em 30 de Janeiro de 2015

Direcção de Serviços de Desenvolvimento Regional

PLANEAMENTO ESTRATÉGICO REGIONAL



PLANO DE AÇÃO REGIONAL – GRUPO DE TRABALHO E PARCERIAS



PLANO DE AÇÃO REGIONAL – ALGUMAS AÇÕES REALIZADAS

REUNIÕES DO CONSELHO REGIONAL

**APROVAÇÃO DO DOCUMENTO
DE REFERÊNCIA PARA
ELABORAÇÃO DO PLANO DE
ACÇÃO REGIONAL**

Janeiro 2013

**APROVAÇÃO DO PLANO DE
AÇÃO REGIONAL**

Setembro 2013

DINAMIZAÇÃO DE PARCERIAS

**18 Sessões específicas de
trabalho**

**Conferências, Seminários,
Workshops**

Cerca de 800 participantes

65 contributos escritos

**Workshops realizados em
diversas cidades do Alentejo
Apresentação e discussão de
temas relevantes para a
Estratégia Regional**

- **Conhecimento, Tecnologia e Inovação**
- **Atividades Agroalimentares e Floresta**
- **Atividades Económicas e Cadeias de Valor Estratégico**
- **Acessibilidades e Logística**
- **Sistema Ambiental e Energia**
- **Qualificações, Empregabilidade, Coesão Social e Inclusão**
- **Territórios de Baixa Densidade**

... ULTRAPASSAR CONSTRANGIMENTOS

- ➡ **Recessão prolongada da demografia regional e duplo envelhecimento**
- ➡ **Desvitalização social e económica da região (encerramento de importantes funções administrativas e económicas)**
- ➡ **Reduzido dinamismo do tecido empresarial**
- ➡ **Dificuldade em atrair novos fluxos de investimento**
- ➡ **Dificuldade em ultrapassar as desvantagens competitivas**
- ➡ **Ameaças à mais valia ambiental da região (seca e desertificação, erosão da orla costeira, riscos tecnológicos, ...)**
- ➡ **Fraca coesão territorial no acesso a TIC, redes de nova geração e plataformas de suporte à inovação**

OBJETIVOS REGIONAIS PARA 2020

- Incrementar em 15% o PIB Regional (2012: 10.660 M€)
 - Integrar em 2020 o grupo das regiões classificadas como “*Innovation follower*” (no âmbito do *Regional Innovation ScoreBoard**) (2010: “*Moderate*”)
 - Aumentar a percentagem de população, entre os 30 e os 34 anos, com ensino superior ou equiparado - meta 40% (2011: 27,2%)
 - Reduzir o abandono escolar precoce – meta 10% (2013: 20,3%)
 - Aumentar a percentagem de população adulta (25-64 anos) abrangida por ações de aprendizagem ao longo da vida – meta 10% (2013 8,5%)
 - Atenuar em 10% as assimetrias regionais, reduzindo o desvio padrão do PIB por habitante para 3.595 € em 2020 (2012: 3.995€)
 - Diminuir a taxa de desemprego para 10% em 2020 (2012: 16%)
 - Reduzir em 10% o consumo de energia elétrica (doméstico, comércio, serviços e público)
- * *Regional Innovation ScoreBoard*: Avaliação comparativa entre as 190 regiões da União Europeia, no que se refere ao seu desempenho em matéria de inovação

REFERENCIAIS ESTRATÉGICOS

VISÃO

Um Alentejo com capital simbólico e identidade distintiva, num território dotado de recursos materiais, de conhecimento e competências e de amenidades, aberto para o mundo e capaz de construir uma base económica renovada sobre a sua mais-valia ambiental, atraindo residentes, visitantes, investimentos e atividades geradoras de emprego e coesão social.

PLANO DE AÇÃO REGIONAL

PRIORIDADES DE INTERVENÇÃO NO HORIZONTE 2020

1 - Consolidação do Sistema Regional de Inovação e Competências

2 - Qualificação e Internacionalização dos ativos do território – acessibilidades, conectividades e infraestruturas económicas

3 - Renovação da base económica sobre os Recursos Naturais e a excelência ambiental e patrimonial da Região

4 - Qualificação do Território: Redes de suporte e novas dinâmicas territoriais

5 - Qualificações, Empregabilidade e Coesão Social

Governança e Cooperação Territorial

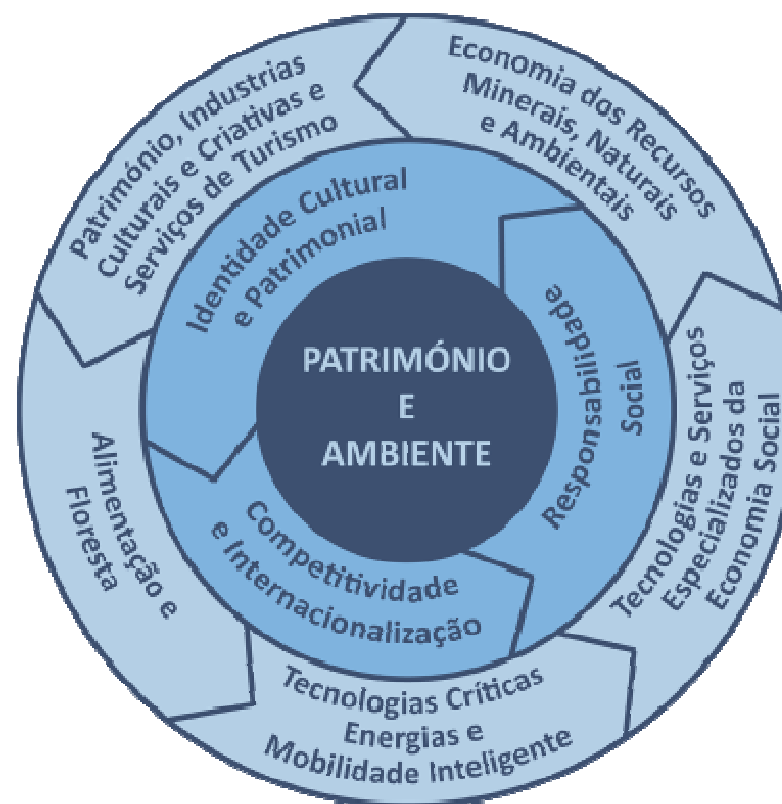
PRIORIDADES DE INTERVENÇÃO E INICIATIVAS-ÂNCORA

PRIORIDADES DE INTERVENÇÃO REGIONAL	INICIATIVAS-ÂNCORA
1. Consolidação do Sistema Regional de Inovação e Competências	1. Sistema Regional de Inovação
2. Qualificação e Internacionalização de Ativos do Território – Acessibilidades, Conectividades e Infraestruturas Económicas	2. Qualificação e Promoção de Infraestruturas Económicas e de Suporte Logístico.
3. Renovação da Base Económica sobre os Recursos Naturais e a Excelência Ambiental e Patrimonial da Região	3. Economia do Mar
	4. Agricultura de Regadio
	5. Plataforma Logística Agroalimentar
	6. Turismo Alentejo e Ribatejo
	7. Património e Cultura
4. Qualificação do Território: Redes de Suporte e Novas Dinâmicas Territoriais	8. Economia Verde
	9. Áreas Protegidas
	10. Desenvolvimento dos Territórios de Baixa Densidade
5. Qualificações, Empregabilidade e Coesão Social	11. Sistema Urbano Policêntrico
	12. Pacto Regional para a Qualificação, o Emprego e a Inclusão Social
	13. Economia Social

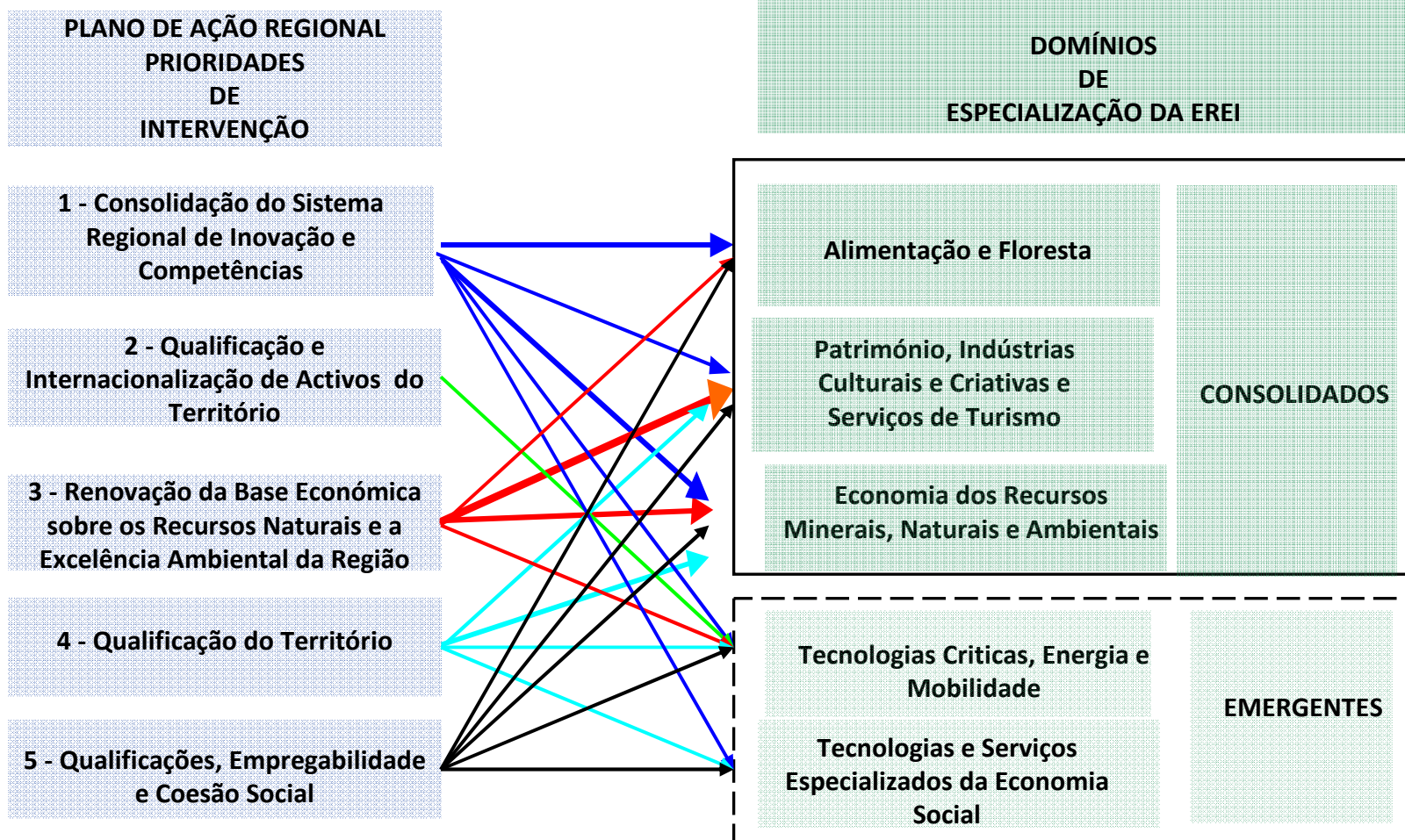
ESTRATÉGIA REGIONAL DE ESPECIALIZAÇÃO INTELIGENTE

Componente fundamental da estratégia de desenvolvimento regional

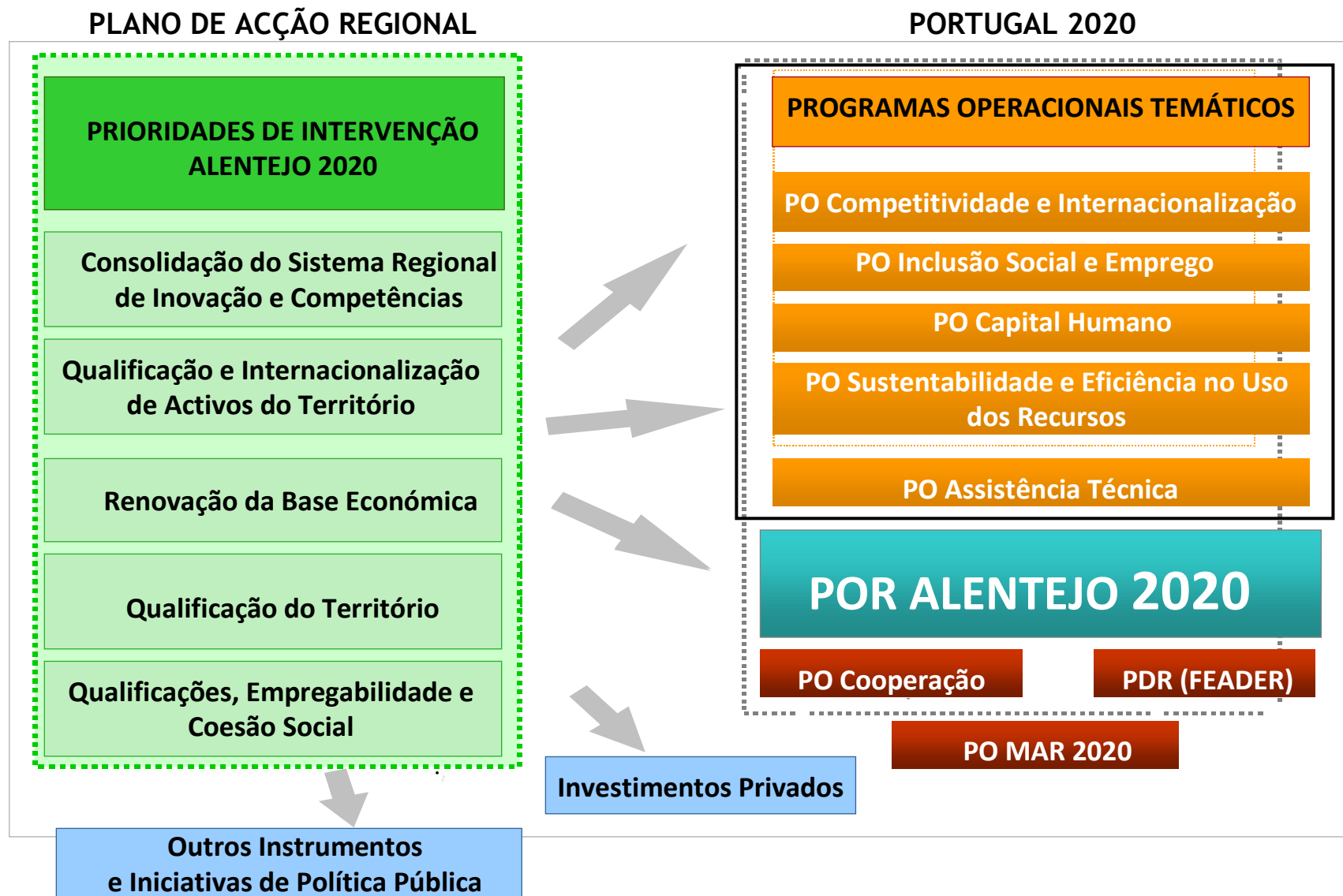
Visa melhorar a competitividade e a internacionalização da economia regional, suportadas nas suas vantagens competitivas diferenciadoras e nas capacidades e competências do Sistema Científico e Tecnológico (SCT) Regional.



ARTICULAÇÃO ENTRE O PLANO DE AÇÃO REGIONAL E A ESTRATÉGIA REGIONAL DE ESPECIALIZAÇÃO INTELI- GENTEREI



ESTRATÉGIA REGIONAL E FINANCIAMENTOS



ARTICULAÇÃO ENTRE A ESTRATÉGIA DE DESENVOLVIMENTO REGIONAL E O PO ALENTEJO 2020

PLANO DE AÇÃO REGIONAL

PROGRAMA OPERACIONAL REGIONAL

PRIORIDADES DE INTERVENÇÃO REGIONAL		EIXOS PRIORITÁRIOS	
1	Consolidação do Sistema Regional de inovação e Competências	2	Ensino e Qualificação do Capital Humano
		3	Investigação, Desenvolvimento Tecnológico e Inovação
		9	Capacitação Institucional e Modernização Administrativa
2	Qualificação e Internacionalização de Ativos do Território – Acessibilidades, Conetividades e Infraestruturas Económicas	1	Competitividade e Internacionalização das PME
3	Renovação da Base Económica sobre os Recursos Naturais e a Excelência Ambiental e Patrimonial da Região	1	Competitividade e Internacionalização das PME
		7	Eficiência Energética e Mobilidade
		8	Ambiente e Sustentabilidade
4	Qualificação do Território: Redes de Suporte e Novas Dinâmicas Territoriais	4	Desenvolvimento Urbano Sustentável
		6	Coesão Social e Inclusão
		7	Eficiência Energética e Mobilidade
		8	Ambiente e Sustentabilidade
5	Qualificações, Empregabilidade e Coesão Social	2	Ensino e Qualificação do Capital Humano
		5	Emprego e Valorização Económica dos Recursos Endógenos
		6	Coesão Social e Inclusão
	Governança e Cooperação Territorial	9	Capacitação Institucional e Modernização Administrativa
		10	Assistência Técnica

PLANO DE AÇÃO REGIONAL E FINANCIAMENTOS

PLANO DE AÇÃO REGIONAL		FONTES DE FINANCIAMENTO							
Prioridades de Intervenção regional no horizonte 2020	Iniciativas-âncora	POR Eixos	PO CI	PO ISE	PO CH	PO SEUR	PDR	PO MAR	Outros
1. Consolidação do Sistema Regional de Inovação e Competências	1. Sistema Regional de Inovação	2							
		3	X	X	X	X	X	X	X
		9							
2. Qualificação e Internacionalização de Ativos do Território	2. Qualificação e Promoção de Infraestruturas Económicas e de Suporte Logístico	1	X	X		X	X		X
3. Renovação da Base Económica sobre os Recursos Naturais e a Excelência Ambiental e Patrimonial da Região	3. Economia do Mar								
	4. Agricultura de Regadio	1							
	5. Plataforma Logística Agroalimentar	7	X			X	X	X	X
	6. Turismo Alentejo e Ribatejo	8							
	7. Património e Cultura								
4. Qualificação do Território: Redes de Suporte e Novas Dinâmicas Territoriais	8. Economia Verde								
	9. Áreas Protegidas	4							
	10. Desenvolvimento dos Territórios de Baixa Densidade	6		X		X	X		X
	11. Sistema Urbano Policêntrico	7							
5. Qualificações, Empregabilidade e Coesão Social	12. Pacto Regional para a Qualificação, o Emprego e a Inclusão Social	8							
	13. Economia Social	2		X	X				X
		5							
Governação e Cooperação Territorial		6							
		9							X
		10							

POCI – PO Competitividade e Internacionalização; POISE – PO Inclusão Social e Emprego; POCH – PO Capital Humano
POSEUR – PO Sustentabilidade e Eficiência no Uso dos Recursos; Outros – Horiont 2020; LIFE...

Programa Operacional Regional

EIXOS PRIORITÁRIOS



1 - Competitividade e Internacionalização das PME (FEDER)

2 – Ensino e Qualificação do Capital Humano (FSE/FEDER)

3 - Investigação, Desenvolvimento Tecnológico e Inovação (FEDER)

4 – Desenvolvimento Urbano Sustentável (FEDER)

5 – Emprego e Valorização Económica dos Recursos Endógenos (FSE/FEDER)

6 – Coesão Social e Inclusão (FSE/FEDER)

7 – Eficiência Energética e Mobilidade (FEDER)

8 – Ambiente e Sustentabilidade (FEDER)

9 – Capacitação Institucional e Modernização Administrativa (FEDER/FSE)

10 – Assistência Técnica (FEDER)

FINANCIAMENTO POR EIXO PRIORITÁRIO E FUNDO

EIXOS		TOTAL (10 ³ €)	FEDER (10 ³ €)	FSE (10 ³ €)
1	Competitividade e Internacionalização das PME	363,5	363,5	0
2	Ensino e Qualificação do Capital Humano	131,3	41,8	89,5
3	Investigação, Desenvolvimento Tecnológico e Inovação	67,9	67,9	0
4	Desenvolvimento Urbano Sustentável	126,9	126,9	0
5	Emprego e Valorização Económica dos Recursos Endógenos	81,9	23,6	58,3
6	Coesão Social e Inclusão	109,4	76,7	32,7
7	Eficiência Energética e Mobilidade	102,9	102,9	0
8	Ambiente e Sustentabilidade	57,1	57,1	0
9	Capacitação Institucional e Modernização Administrativa	11,3	7,1	4,2
10	Assistência Técnica	30,7	30,7	0
TOTAL do PO Regional		1.082,9	898,2	184,7

PROGRAMA OPERACIONAL ALENTEJO 2020

FEDER: 363,5 M€

EIXO 1
Competitividade e Internacionalização das PME

Áreas de Intervenção e Exemplos de Ações a Apoiar

Apoio financeiro direto ao empreendedorismo qualificado e criativo (criação de empresas e atividades nos primeiros anos de desenvolvimento), incluindo projetos simplificados (Vales)

Ações coletivas de estímulo ao espírito empresarial e à criação de empresas

Criação, expansão ou requalificação e equipamento de incubadoras de base tecnológica

Apoio à internacionalização das Micro e Pequenas Empresas (projetos individuais, vales e ações coletivas)

Incentivos diretos à qualificação de micro e pequenas empresas

Incentivos diretos à inovação produtiva de PME (investimento até 3 M€)

Projetos simplificados de inovação (vales)

Apoio a redes e ações coletivas em domínios relevantes para a competitividade e internacionalização de PME

Apoio a infraestruturas de acolhimento empresarial (criação, expansão e reconversão através da compra de equipamentos para novas atividades)

(NOTA: Os investimentos em infraestruturas carecem de mapeamento prévio das necessidades de intervenção a aprovar pela Comissão Europeia)

BENEFICIÁRIOS:

PME; Entidades gestoras de incubadoras públicas ou privadas; Entidades e Agências Públicas e Instituições Privadas sem fins Lucrativos, Associações Empresariais e Entidades Públicas envolvidas em redes (com âmbito de atuação no desenvolvimento de atividades de apoio ao empreendedorismo ou no desenvolvimento de atividades para empresas); Organismos que implementam instrumentos financeiros ou fundos de fundos; Parques Empresariais

PROGRAMA OPERACIONAL ALENTEJO 2020

FEDER: 41,9 M€ FSE: 89,5 M€ TOTAL: 131,4 M€

EIXO 2 Ensino e Qualificação do Capital Humano

Áreas de Intervenção e Exemplos de Ações a Apoiar

Intervenções que favoreçam a melhoria do sucesso educativo e a redução do abandono escolar (FSE)

Intervenções específicas e inovadoras dirigidas à melhoria da qualidade do sistema de educação e formação (FSE)

Intervenções dirigidas à promoção da igualdade no acesso à educação pré-escolar e ao ensino básico e secundário, incluindo apoio a necessidades educativas especiais e ação social escolar (alimentação) (FSE)

PROGRAMA + SUPERIOR: Apoio a mobilidade de estudantes deslocados para Instituições de Ensino Superior da Região (FSE)

Cursos Técnicos Superiores Profissionais em áreas alinhadas com a EREI (FSE)

Programas de doutoramento e pós-doutoramento em temáticas alinhadas com a EREI (FSE)

Cursos de Especialização Tecnológica (FSE)

Intervenções em infraestruturas para a educação pré-escolar, ensino básico, secundário e superior e nas infraestruturas de formação profissional (FEDER)

(Carecem de mapeamento prévio das necessidades de intervenção a aprovar pela Comissão Europeia)

BENEFICIÁRIOS:

Escolas e Agrupamentos de Escolas; Municípios e demais entidades que tutelem os estabelecimentos de ensino e formação; Instituições de Ensino Superior Públicas ou Privadas; Estudantes do Ensino Superior; Centros de I&D e/ou Universidades em parceria com empresas; Estabelecimentos de Ensino habilitados a ministrar os CET; Instituto de Emprego e Formação Profissional, IP

PROGRAMA OPERACIONAL ALENTEJO 2020

FEDER: 69,9 M€

EIXO 3
Investigação, Desenvolvimento Tecnológico e Inovação

Áreas de Intervenção e Exemplos de Ações a Apoiar

Projetos de investigação científica e tecnológica alinhados com a EREI

Investimento em infraestruturas regionais de I&I, integradas no Roteiro Nacional de Infraestruturas de Interesse Estratégico

Apoio à criação ou expansão de infraestruturas de I&I (Ex: parques de ciência e Tecnologia e Centros tecnológicos)

Atividades de interação e transferência do conhecimento e tecnologia para o tecido empresarial (incluindo projetos piloto/demonstradores, projetos “semente”, patenteamentos e licenciamentos)

Atividades de I&D empresarial: Projetos de investigação por parte de micro e pequenas empresas (com ou sem o envolvimento de entidades do sistema de I&I), incluindo projetos simplificados (Vales)

Estratégias de eficiência coletiva (Clusterização, redes e difusão de inovação em micro e pequenas empresas)

Investimento em inovação produtiva em grandes empresas com investimento até 3 M€

(NOTA: Os investimentos em infraestruturas carecem de mapeamento prévio das necessidades de intervenção a aprovar pela Comissão Europeia)

BENEFICIÁRIOS:

Entidades do Sistema de I&I; Empresas; Entidades Gestoras de Polos de Competitividade reconhecidos; Associações Empresariais; Agências Públicas; Outras Entidades Públicas ou Privadas com ou sem fins lucrativos

PROGRAMA OPERACIONAL ALENTEJO 2020

EIXO 4
Desenvolvimento Urbano Sustentável

Áreas de Intervenção e Exemplos de Ações a Apoiar

Intervenções nos Centros Urbanos Regionais e Centros Estruturantes/PROT, nos seguintes domínios:

- NO ÂMBITO DA MOBILIDADE SUSTENTÁVEL:

Elaboração e implementação de planos integrados de mobilidade sustentável, à escala sub-regional e/ou municipal, quando pertinente

Concretização de ações que decorram desses planos e que tenham impactes na eficiência do sistema de mobilidade e transportes e na redução de CO2 (transportes mais verdes)

Soluções inovadoras e experimentais de transporte adequadas à articulação entre aos territórios urbanos e os territórios de baixa densidade populacional

Infraestruturas urbanas de apoio à utilização dos transportes públicos e dos modos suaves de deslocação, nomeadamente abrigos para paragens de autocarros e parques de bicicletas

- NO ÂMBITO DA MELHORIA DO AMBIENTE URBANO:

Reabilitação integral de edifícios, nomeadamente os destinados a habitação, equipamentos de uso público comércio e/ou serviços

Reabilitação e reconversão de unidades industriais abandonadas, destinadas a habitação, equipamentos de uso público comércio e/ou serviços

Ações de reabilitação do espaço público e qualificação do ambiente urbano, integradas na reabilitação do conjunto edificado envolvente

Desenvolvimento de soluções inovadoras e de ações-piloto no âmbito do desenvolvimento urbano sustentável

PROGRAMA OPERACIONAL ALENTEJO 2020

FEDER: 126,9 M€

EIXO 4
Desenvolvimento Urbano Sustentável

Áreas de Intervenção e Exemplos de Ações a Apoiar

- NO ÂMBITO DA PROMOÇÃO DA INCLUSÃO SOCIAL:

Ações decorrentes de abordagens integradas (dimensão física, económica, social e ambiental) que garantam as condições mínimas de bem-estar social e promovam a inclusão social:

- Melhoria do espaço público e do espaço urbano, equipamentos e ambiente urbano, incluindo espaços verdes e mobiliário urbano;
- Construção de novos edifícios e equipamentos públicos específicos de apoio ao desenvolvimento económico e social e de promoção da inclusão social
- Equipamentos públicos de promoção e dinamização do desenvolvimento cultural (salões multiusos para workshops, palestras temáticas, animação sociocultural...)
- Reabilitação integral de edifícios, nomeadamente os destinados a habitação, equipamentos de uso público, comércio e/ou serviços
- Reabilitação de edifícios públicos abandonados em zonas críticas
- Projetos de eficiência energética integrados nos projetos de habitação em edifícios públicos e equipamentos abrangidos nas intervenções de reabilitação e revitalização urbana

BENEFICIÁRIOS:

Serviços da Administração Pública direta e indireta; Pessoas coletivas de direito público e de direito privado, envolvendo nomeadamente a realização de parcerias entre agentes públicos e privados; Fundações e Associações sem fins lucrativos; Organismos que implementam instrumentos financeiros ou fundos de fundos; Pessoas coletivas de direito privado com natureza municipal ou intermunicipal; Instituições de Ensino e Formação Profissional; Organizações não Governamentais

PROGRAMA OPERACIONAL ALENTEJO 2020

**EIXO 5 - Emprego e
Valorização Económica dos Recursos Endógenos**

Áreas de Intervenção e Exemplos de Ações a Apoiar

Estágios Profissionais na Administração Local (FSE)

Integração de recursos humanos altamente qualificados nas empresas (FSE)

Apoio a programas de mobilidade de doutorados e outro pessoal altamente qualificado entre empresas e entidades do sistema de I&I (FSE)

Formação para a inovação empresarial (FSE):

- Formação e capacitação dos empresários e gestores e trabalhadores das empresas para a inovação, internacionalização e gestão empresarial

- Formação de activos, em micro e pequenas empresas, associada a projetos de inovação, desenvolvimento tecnológico e mudança organizacional

Apoio à criação de emprego por conta própria, ao empreendedorismo e à criação de empresas: (FSE/FEDER)

- Criação de emprego por conta própria e criação de empresas

- Apoio a microempresas e PME já existentes, desde que vise a criação líquida de emprego

- Promoção e dinamização do empreendedorismo social e cooperativo, da inovação social e da economia social

- Promoção do artesanato e dos ofícios tradicionais, através da integração profissional de desempregados e promovendo a criação do próprio emprego

- Desenvolvimento de viveiros de empresas de pequena escala

- Investimentos em infraestruturas e equipamentos de organizações da economia social

PROGRAMA OPERACIONAL ALENTEJO 2020

FEDER: 23,6 M€ FSE: 58,3 M€ TOTAL: 81,9 M€

EIXO 5 - Emprego e
Valorização Económica dos Recursos Endógenos

Áreas de Intervenção e Exemplos de Ações a Apoiar

Desenvolvimento do potencial endógeno no âmbito de estratégias territoriais para zonas específicas: (FEDER)

- Elaboração, dinamização, acompanhamento e monitorização de estratégias de valorização económica
- Estratégias de marketing e de animação territorial
- Criação de redes locais de promoção do conhecimento e inovação associadas à valorização dos recursos endógenos
- Qualificação e modernização da oferta de produtos endógenos
- Dinamização de iniciativas sustentáveis centradas no território

(NOTA: Os investimentos em infraestruturas carecem de mapeamento prévio das necessidades de intervenção a aprovar pela Comissão Europeia)

BENEFICIÁRIOS:

Administração Pública Local; Comunidades Intermunicipais; Empreendedores; PME; Associações Empresariais; Pessoas Coletivas de direito privado, com e sem fins lucrativos; Agências e Associações de Desenvolvimento Regional e Local; Empresas Sociais; Empresários e trabalhadores das empresas; Entidades Formadoras; Organismos que implementam instrumentos financeiros ou fundos de fundos

PROGRAMA OPERACIONAL ALENTEJO 2020

FEDER: 76,7 M€ FSE: 32,7 M€ TOTAL: 109,4 M€

EIXO 6 Coesão Social e Inclusão

Áreas de Intervenção e Exemplos de Ações a Apoiar

Animação territorial e inclusão Social (FSE)

Ações integradas (inovadoras e/ou experimentais) de promoção local da inclusão social ativa (FSE)

Ações integradas de âmbito local direcionadas para o envelhecimento ativo e saudável das populações (FSE)

Inserção social de desempregados: Contratos de Inserção e Contratos de Inserção + (FSE)

Desenvolvimento socioeconómico de base local (DLBC): Apoio a ações integradas em estratégias de desenvolvimento territorial, assentes em parcerias locais (com foco na promoção do empreendedorismo e na inclusão social) (FSE/FEDER)

Melhoria do acesso e da qualidade dos serviços de saúde e sociais (FEDER)

Qualificação da rede de equipamentos sociais existentes (FEDER)

Qualificação e consolidação da rede de infraestruturas e equipamentos de saúde, no âmbito de cuidados primários, hospitalares e continuados (FEDER)

(Os investimentos em infraestruturas carecem de mapeamento prévio das necessidades de intervenção a aprovar pela Comissão Europeia)

Ações decorrentes de abordagens integradas (dimensão física, económica, social e ambiental) que garantam as condições mínimas de bem-estar social e promovam a inclusão social (Centros Urbanos Complementares)

BENEFICIÁRIOS:

Entidades Públicas e Entidades Privadas com e sem fins lucrativos; Empresas de qualquer natureza e forma jurídica; Fundações; Instituições da Economia Social; Administração Pública (Central, Desconcentrada e Local); Comunidades Intermunicipais; Grupos de Ação Local; Empresas Públicas da área da Saúde; Instituições de Ensino e Formação Profissional; Organizações não Governamentais; Associações sem fins lucrativos; Organismos que implementem Instrumentos Financeiros ou fundos de fundos

PROGRAMA OPERACIONAL ALENTEJO 2020

FEDER: 102,9 M€

EIXO 7
Eficiência Energética e Mobilidade

Áreas de Intervenção e Exemplos de Ações a Apoiar

Eficiência e diversificação energéticas nas empresas:

- Auditorias energéticas e Planos de Racionalização dos Consumos de energia
- Ações específicas aplicadas aos processos produtivos (medidas tecnológicas de baixo carbono)
- Ações específicas para o setor dos serviços (equipamentos, iluminação, isolamento eficientes...)
- Tecnologias de produção de energia a partir de fontes renováveis para autoconsumo, desde que previstas no plano integrado
- Renovações ou conversões de frotas de veículos de transporte de mercadorias para as empresas deste setor

Eficiência e diversificação energéticas nas infraestruturas públicas da administração sub-regional e local (auditorias energéticas e elaboração e implementação de planos de racionalização dos consumos de energia)
Investimentos em equipamento para a melhoria da eficiência energética da iluminação pública

Eficiência e diversificação energéticas na habitação social
(auditorias energéticas e elaboração e implementação de planos de racionalização dos consumos de energia)

Mobilidade urbana sustentável (Centros Urbanos Complementares)

BENEFICIÁRIOS:

Organismos que implementam instrumentos financeiros ou fundos de fundos, designadamente as que apoiam as Empresas de Serviços Energéticos enquanto veículos promotores da eficiência energética na Administração Pública; Empresas de qualquer natureza e sob qualquer forma jurídica; Instituições Particulares de Solidariedade Social; Entidades públicas (Administração Pública Direta ou Indireta e Regional e Local, incluindo as proprietárias de habitação social); Outras pessoas de direito coletivo público e de direito privado, envolvendo, nomeadamente, a realização de parcerias entre agentes públicos e privados

PROGRAMA OPERACIONAL ALENTEJO 2020

FEDER: 57,1 M€

EIXO 8
Ambiente e Sustentabilidade

Áreas de Intervenção e Exemplos de Ações a Apoiar

Valorização do património cultural e natural, através de uma abordagem integrada, contribuindo para alavancar o potencial turístico da região:

- Recuperação de bens histórico-culturais com elevado interesse turístico, classificados ou em vias de classificação, e do Património Classificado, nomeadamente o reconhecido como Património da Humanidade
- Produção e implementação de campanhas de promoção e marketing sobre o património
- Estruturação de novas rotas e itinerários experienciais baseados em temas âncora da identidade da Região
- Valorização turística e dinamização dos recursos culturais e naturais (paisagem natural, albufeiras e zonas fluviais)
- Ações de apoio à visita para o aproveitamento das potencialidades associadas à fruição dos valores patrimoniais
- Programas e ações promocionais suportados nos territórios de elevado valor natural, cultural e paisagístico

(Os investimentos em infraestruturas carecem de mapeamento prévio das necessidades de intervenção a aprovar pela Comissão Europeia)

Qualificação do espaço público e promoção do desenvolvimento urbano sustentável (Centros Urbanos Complementares)

BENEFICIÁRIOS:

Administração Pública direta e indireta; Entidades de Turismo; Entidades e Instituições da Cultura; Entidades responsáveis pela gestão das Áreas Protegidas; Fundações; Associações e outras Entidades sem fins lucrativos; Agências e Associações de Desenvolvimento Regional e Local; Comunidade Científica; Pessoas Coletivas de direito público e de direito privado; Organismos que implementam Instrumentos Financeiros ou fundos de fundos

PROGRAMA OPERACIONAL ALENTEJO 2020

FEDER: 7,1 M€ FSE: 4,2 M€ TOTAL: 11,3 M€

EIXO 9 - Capacitação Institucional e Modernização Administrativa

Áreas de Intervenção e Exemplos de Ações a Apoiar

Promoção das TIC na Administração Pública Local e Desconcentrada no âmbito de:

- Disponibilização de serviços públicos em rede (serviços online, desmaterialização e reengenharia dos processos de “frontoffice” e de “backoffice”), promovendo a integração e a interoperabilidade entre sistemas (FEDER);
- Cooperação e articulação entre serviços em matéria de redes e serviços TIC: projetos de governo eletrónico e projetos de melhoria do interface web entre o Estado e os cidadãos e agentes económicos
- Novos modelos descentralizados atendimento e de prestação de serviços públicos (Programa Aproximar - Espaços do Cidadão, Lojas do Cidadão, Carrinha do Cidadão...) (FEDER);

Melhoria da eficiência interna e da capacidade institucional dos serviços da Administração Pública Local e Desconcentrada (FSE);

Formação para os trabalhadores em funções públicas, associada projetos de modernização e de aumento da eficiência na prestação de serviços públicos (Administração Pública Local e Desconcentrada) (FSE)

Capacitação dos parceiros regionais e estabelecimento de parcerias e planos de ação sectoriais e territoriais (FSE)

BENEFICIÁRIOS:

Entidades da Administração Pública Local e Desconcentrada; Agências de Desenvolvimento Regional de capitais maioritariamente públicos; Parceiros Regionais

PROGRAMA OPERACIONAL ALENTEJO 2020

FEDER: 30,7 M€

EIXO 10
Assistência Técnica

Áreas de Intervenção e Exemplos de Ações a Apoiar

Funcionamento das estruturas de gestão e acompanhamento do Programa

Ações visando um melhor conhecimento da região

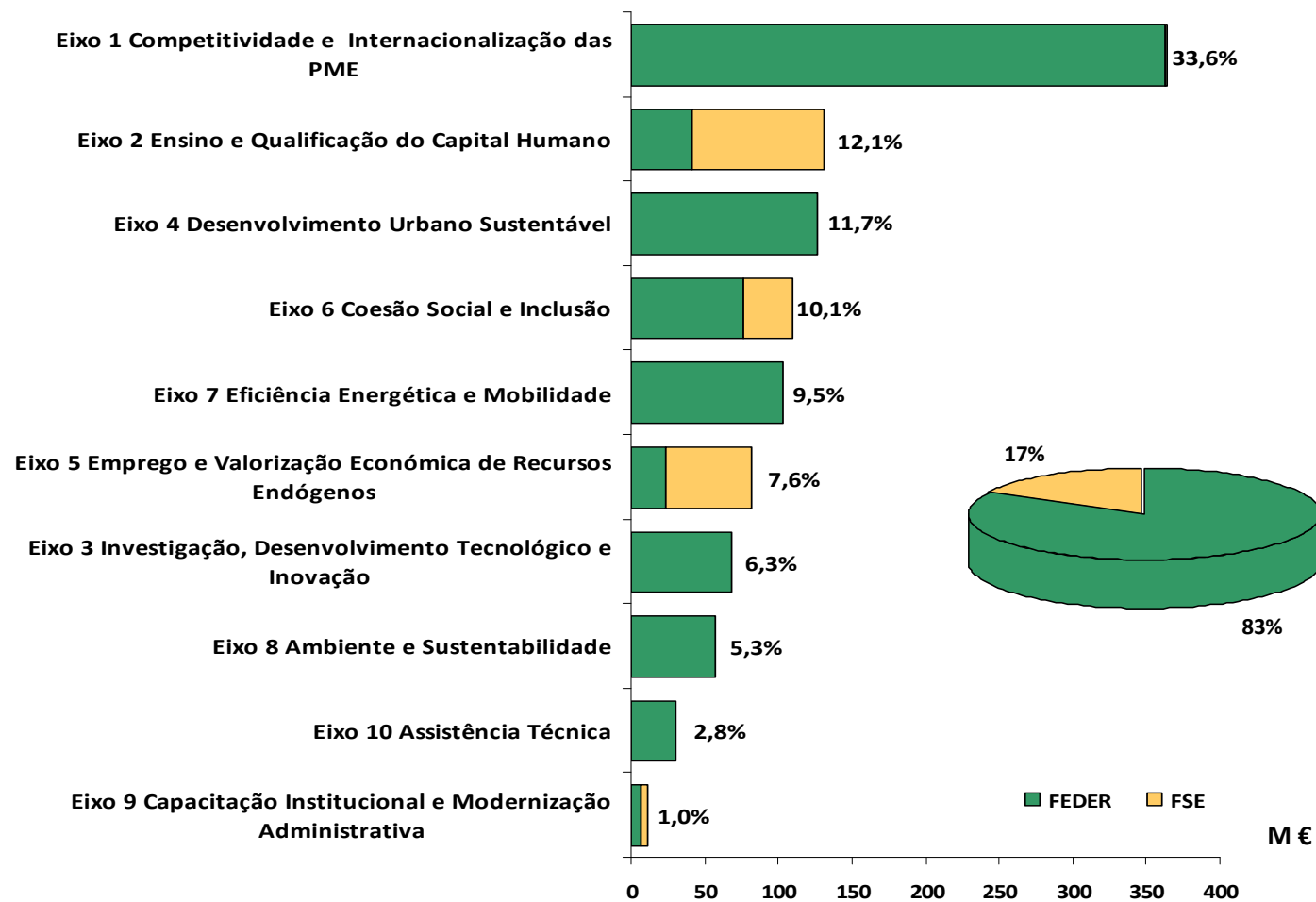
Medidas antifraude de natureza preventiva (ex. Plano de Gestão de Riscos de Fraude e Infrações Conexas, ações de formação das equipas e dos beneficiários)

Instrumentos de suporte à tomada de decisão e ao planeamento, gestão e avaliação estratégica das dinâmicas regionais e dos impactos das políticas públicas

BENEFICIÁRIOS:

Órgãos de governação e gestão do Programa

DISTRIBUIÇÃO DO FINANCIAMENTO POR EIXO PRIORITÁRIO E FUNDO



ABORDAGENS INTEGRADAS DE DESENVOLVIMENTO TERRITORIAL

1. **Estratégias Integradas de Desenvolvimento Territorial**, definidas ao nível de NUT III, ou agrupamento de NUT III contíguas e dinamizadas pelas comunidades intermunicipais (CIM), em articulação com os restantes atores relevantes.
2. **Investimentos Territoriais Integrados (ITI)**, assentes na celebração de Pactos para o Desenvolvimento e Coesão Territorial coerentes com as estratégias integradas de desenvolvimento territorial e dinamizadas pelas CIM.
3. **Ações Integradas de Desenvolvimento Urbano Sustentado (AIDUS)** materializadas através de planos estratégicos integrados de desenvolvimento urbano, em centros urbanos de nível superior, propostos pelas autoridades urbanas, garantindo uma abordagem coerente e focalizada, e uma adequada articulação com os instrumentos de ordenamento do território e as restantes abordagens territoriais previstas no Acordo de Parceria.
4. **Planos de mobilidade urbana sustentável (PMU)** ao nível NUT III.

ABORDAGENS INTEGRADAS DE DESENVOLVIMENTO TERRITORIAL

5. **Planos de ação integrados para a comunidade desfavorecida (9b)** aplicáveis em centros urbanos de nível superior e centros urbanos complementares.
6. **Desenvolvimento Local de Base Comunitária (DLBC)**, corresponde à materialização das estratégias de desenvolvimento local (EDL) que se pretendem integradas e multissetoriais para a promoção do desenvolvimento local e que se destina a responder aos objetivos e necessidades de um território, sendo concebidas e executadas pelas comunidades locais organizadas em GAL.
7. **Pactos Territoriais para a Empregabilidade**, promovidos por CIM com o objectivo de promover uma melhor adequação das respostas ao nível das medidas ativas de emprego e formação profissional, sendo coerentes com o Pacto Regional para a Qualificação, o Emprego e a Inclusão Social (NUT II).

INVESTIMENTOS TERRITORIAIS INTEGRADOS (ITI):

Serão mobilizados ITI nos territórios correspondentes às NUTS III (Alto Alentejo, Alentejo Central, Baixo Alentejo, Alentejo Litoral e Lezíria do Tejo), sob a liderança das respetivas Comunidades Intermunicipais, no âmbito das seguintes Prioridades de Investimento previstas no Programa Operacional Regional:

Eixo Prioritário	Prioridade de Investimento	Área de Intervenção
2 – Ensino e Qualificação do Capital Humano	Redução e prevenção do abandono escolar precoce e promoção da igualdade de acesso a um ensino infantil, primário e secundário de boa qualidade, incluindo percursos de aprendizagem formais, não formais e informais para a reintegração no ensino e na formação	Prevenção e redução do abandono escolar e promoção da igualdade no acesso ao ensino (17,9M€)
	Investimentos na educação, na formação e na formação profissional para a aquisição de competências e a aprendizagem ao longo da vida através do desenvolvimento das infraestruturas educativas e formativas	Infraestruturas educativas no pré-escolar e no ensino básico (11,2M€)

INVESTIMENTOS TERRITORIAIS INTEGRADOS (ITI):

Eixo Prioritário	Prioridade de Investimento	Área de Intervenção
5 – Emprego e Valorização dos Recursos Endógenos	Criação do emprego por conta própria, empreendedorismo e criação de empresas, incluindo micro, pequenas e médias empresas inovadoras	Criação de emprego por conta própria, microempreendedorismo e criação de empresas (20,3 M€)
	Concessão de apoio ao desenvolvimento dos viveiros de empresas e o apoio à atividade por conta própria, às microempresas e à criação de empresas	
6 – Coesão social e Inclusão	Inclusão ativa, incluindo com vista à promoção da igualdade de oportunidades e de participação activa e a melhoria da empregabilidade	Inclusão activa de comunidades marginalizadas e grupos de risco (3,3 M€)
	Investimentos na saúde e nas infraestruturas sociais que contribuam para o desenvolvimento nacional, regional e local, a redução das desigualdades de saúde, a promoção da inclusão social através da melhoria de acesso aos serviços sociais, culturais e recreativos, e da transição dos serviços institucionais para os serviços de base comunitária	Investimentos em infraestruturas e equipamentos sociais (11,5 M€)

INVESTIMENTOS TERRITORIAIS INTEGRADOS (ITI):

Eixo Prioritário	Prioridade de Investimento	Área de Intervenção
7 – Eficiência Energética e Mobilidade	Concessão de apoio à eficiência energética, à gestão inteligente da energia e à utilização das energias renováveis nas infraestruturas públicas, nomeadamente nos edifícios públicos e no sector da habitação	Eficiência energética e energias renováveis nas infraestruturas públicas, nomeadamente nos edifícios públicos da Administração Local (37,7 M€)
8 – Ambiente e Sustentabilidade	Conservação, proteção, promoção e desenvolvimento do património natural e cultural	Conservação, proteção, promoção e desenvolvimento do património natural e cultural (19,2 M€)
9 – Capacitação Institucional e Modernização Administrativa	Reforço das aplicações de TIC na administração em linha, aprendizagem em linha, infoinclusão, cultura em linha e saúde em linha	Modernização da Administração Local (5,7 M€)

TOTAL 126,8M€

INVESTIMENTOS TERRITORIAIS INTEGRADOS (ITI):

Outras Intervenções mobilizáveis em ITI, não suportadas pelo POR:

- ✓ **No âmbito do PO SEUR:**
 - ✓ **Apoio ao investimento para adaptação às alterações climáticas (PI 5.1);**
 - ✓ **Promoção de investimentos para abordar riscos específicos, assegurar a resistência às catástrofes e desenvolver sistemas de gestão de catástrofes (medidas identificadas nos respetivos planos de emergência e de proteção civil) (PI 5.2);**
 - ✓ **Apoio aos investimentos municipais, ou multimunicipais neste caso quando a geografia da intervenção é coincidente com a ITI, no âmbito dos resíduos (PI 6.1)**

- ✓ **No âmbito do PDR 2020 (FEADER):**
 - ✓ **Infraestruturas coletivas (regadios tradicionais, drenagem e estruturação fundiária)**

Muito obrigado pela vossa atenção!

Mais Informações:

PORTUGAL 2020

<https://www.portugal2020.pt/Portal2020>

ALENTEJO 2020

<http://alentejo.portugal2020.pt/>