



Transporte a Pedido (Concelho de Moura)

30/05/2019

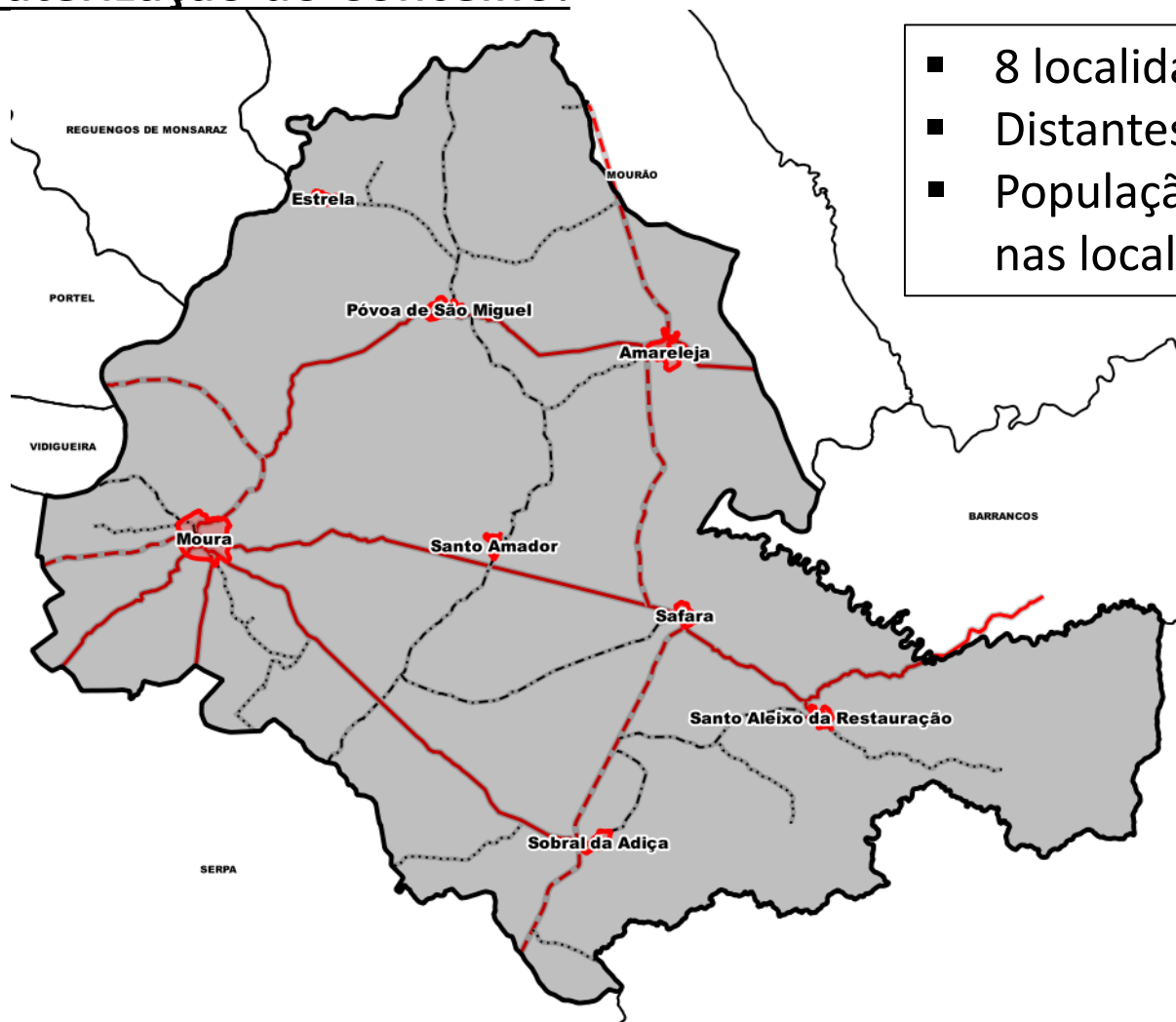


Transporte a Pedido

- **Caraterização do Concelho**
- **Objetivos**
- **Circuitos**
- **Que futuro?**

Transporte a Pedido

Caraterização do Concelho:



- 8 localidades;
- Distantes entre si;
- População concentrada nas localidades.



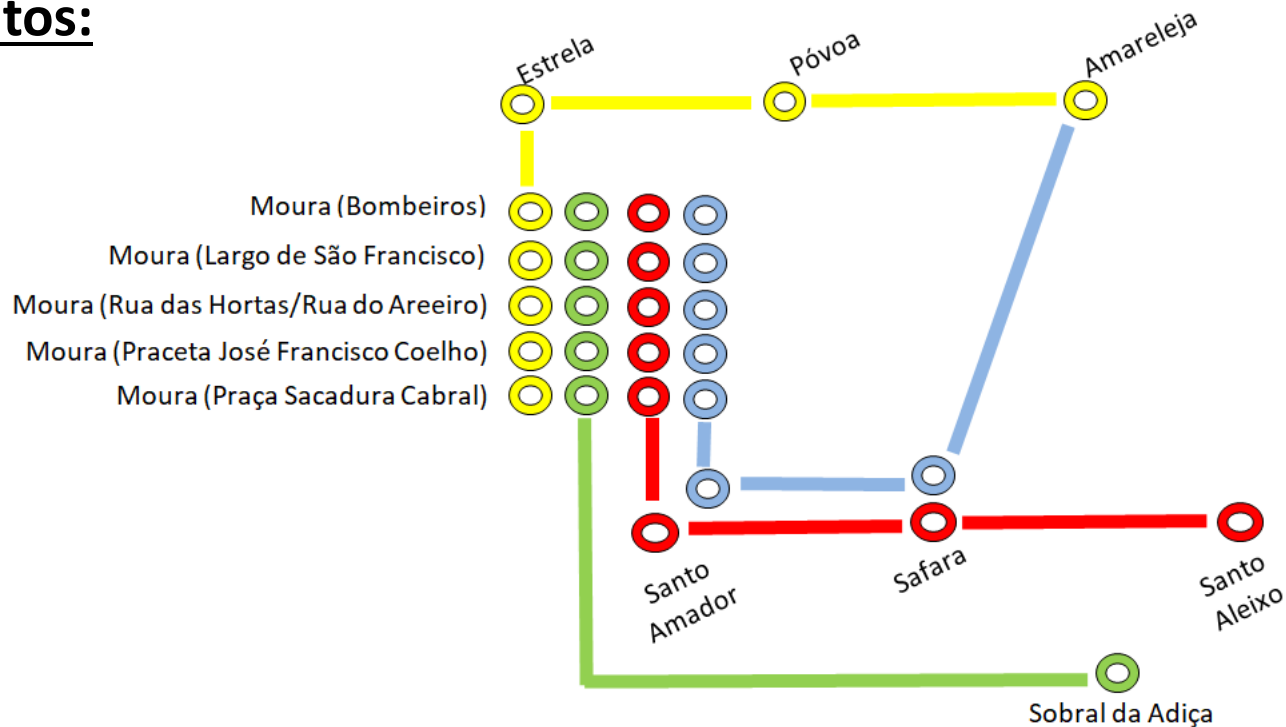
Transporte a Pedido

Objetivos:

- Aumentar a cobertura da rede de transportes coletivos, proporcionando uma oferta em áreas e/ou períodos do dia em que não existam rotas de autocarros;
- Transporte com custos acessíveis face às condições proporcionadas ao passageiro;
- Melhorar as condições de mobilidade da população, especialmente nas áreas rurais.

Transporte a Pedido

Circuitos:

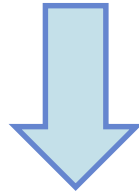


Circuito	Trajeto	Periodicidade	Horário	
			Partida	Regresso
Amarelo	Amareleja-Póvoa-Estrela-Moura	4ª feira	9h	12h30m
Vermelho	Sto.Aleixo-Safara-Sto. Amador-Moura	2ª feira	9h	12h30m
Verde	Sobral-Moura	3ª feira	9h	12h30m
Azul	Amareleja-Safara-Santo Amador-Moura	5ª feira	9h	12h30m

Transporte a Pedido

Que futuro?

Aumentar o nº de circuitos, com ligação a concelhos vizinhos



Perspetivando-se que este projeto possa vir ser um fator de coesão social e territorial, no concelho e na região Alentejo