

MUNICÍPIOS REGIÃO ALENTEJO

2008

Relatório Preliminar de Execução Financeira





Relatório Preliminar de Execução Financeira

**MUNICÍPIOS
2008**

COMISSÃO DE COORDENAÇÃO E DESENVOLVIMENTO REGIONAL DO ALENTEJO

FICHA TÉCNICA →

Propriedade

Comissão de Coordenação e Desenvolvimento Regional do Alentejo
Avenida Engenheiro Arantes e Oliveira, nº 193
7005-514 Évora
Tel.: 266 740 300 | Fax: 266 706 562
Email: expediente@ccdr-a.gov.pt

Título

Relatório Preliminar de Execução Financeira - Municípios da Região Alentejo 2008

Coordenação

Manuel António David
Direcção de Serviços de Apoio Jurídico e à Administração Local

Responsabilidade pela Execução Técnica

Carlos Rui de Lemos Neves Branco
Divisão de Finanças Locais e Modernização

Concepção Gráfica

Filomena Avelar

Data

Abril 2010

Índice

Parte I	7
Análise Regional	7
I.1 - Saldos Finais	7
I.2 - Receitas Arrecadadas	8
I.3 - Impostos Directos	9
I.4 - Variação dos Principais Itens da Receita	10
I.5 - Despesas Pagas	11
I.6 - Despesas com o Pessoal	12
I.7 - Variação dos Principais Itens da Despesa	13
I.8 - Endividamento Municipal	13
I.9 - Indicadores de Gestão - Região Alentejo	16
I.9.1 - Indicadores de Gestão - Dispersão Municipal	16
I.9.2 - Dispersão Municipal por NUT	17
Parte II	25
Análise por NUT	25
II.1 - Identificação das NUT e Respective Municípios	25
II.2 - Caracterização das NUT	26
II.3 - Dinâmicas das Principais Receitas, Despesas e Endividamento por NUT	27
II.4 - Indicadores de Gestão por NUT	30
III.1 - Indicadores de Gestão por Agregação de Municípios Obedecendo a Critérios Geodemográficos	34

PARTE I – ANÁLISE REGIONAL

Tal como ocorreu no ano transacto, elaborou-se, para este exercício (2008) o relatório síntese preliminar, sobre a caracterização e respectiva evolução das finanças municipais, por grandes agregados contabilísticos, para a região Alentejo (agregação dos 47 municípios alentejanos) e para as respectivas NUT. Acrescentou-se também um conjunto de indicadores de gestão para agregações de municípios segundo critérios geo-demográficos.

Os dados que enformam este estudo provêm das prestações de contas e caracterizam-se, essencialmente, pela sua vertente contabilístico – financeira orçamental (numa óptica de caixa).

I . 1 - SALDOS FINAIS (OPERAÇÕES ORÇAMENTAIS E DE TESOURARIA)

Observemos, desde já, a evolução dos saldos finais de caixa dos exercícios referentes ao período de 2004/2008.

Saldos Finais, de Fluxos de Caixa, Municipais - 2004/2008 Região Alentejo

	31-12-2004 (€)	31-12-2005 (€)	Var %	31-12-2006 (€)	Var %	31-12-2007 (€)	Var %	31-12-2008 (€)	Var %
Saldo Final de Operações Orçamentais	43.357.537,91	37.205.284,90	-14,19	38.585.072,27	3,71	58.181.493,93	50,79	56.006.086,58	-3,74
Saldo Final de Operações de Tesouraria	9.795.966,13	11.167.221,34	14,00	11.758.745,12	5,30	11.359.352,11	-3,40	12.210.059,37	7,49
	53.153.504,04	48.372.506,24	-8,99	50.343.817,39	4,08	69.540.846,04	38,13	68.216.145,95	-1,90
	10.656.320.797 Esc.	9.697.816.796 Esc.		10.093.029.198 Esc.		13.941.687.896 Esc.		13.676.109.372 Esc.	

Fonte: Prestações de Contas dos Municípios de 2004/2008

DSAJAL / DFLM

Regista-se uma evolução instável quer do saldo de operações orçamentais quer do saldo de operações de tesouraria.

Se olharmos para o quadro anterior, onde se descreve a dinâmica nos cinco anos do período de análise, podemos referenciar o seguinte:

- No que toca ao saldo de operações orçamentais, ele apresenta um significativo decréscimo em 2005, tendo uma ligeiríssima subida em 2006 e uma fortíssima ascensão em finais de 2007 para registar uma ligeira descida em 2008;
- No que respeita ao saldo das operações de tesouraria o factor de variação e instabilidade é maior.

O ano de 2007 regista o maior saldo acumulado no montante de 69,5 milhões de euros, sendo uma fonte significativa de receitas ao dispor dos municípios alentejanos.

I . 2 - RECEITAS ARRECADADAS

No que toca às receitas arrecadadas em 2008, montantes e composição interna por natureza, na região Alentejo, podemos observar o quadro seguinte:

Receitas Totais Municipais (recebimentos) - Exercício de 2008 Região Alentejo

	Montante (€)	%
Impostos Directos	84.319.101,13	13,61
Impostos Indirectos	5.657.131,92	0,91
Taxas, Multas e Outras Penalidades	9.247.016,95	1,49
Rendimentos da Propriedade	19.092.160,13	3,08
Transferências Correntes - Administração Pública Central - Fundos Municipais	190.357.217,46	30,72
Transferências Correntes - Administração Pública Central - Outros	10.166.619,49	1,64
Transferências Correntes - Administração Pública Local	20.688,90	0,00
Transferências Correntes - Administração Pública - Outros Entes Públicos	2.907.190,46	0,47
Transferências Correntes - Fundos Comunitários	2.582.893,83	0,42
Transferências Correntes - Particular e outras	2.016.788,90	0,33
Venda de Bens e Serviços	54.984.670,59	8,87
Outras Receitas Correntes	4.067.645,24	0,66
Venda de Bens de Investimento	9.001.741,42	1,45
Transferências Capital - Administração Pública Central - Fundos Municipais	103.444.059,50	16,69
Transferências Capital - Administração Pública Central - Outros	4.235.577,02	0,68
Transferências Capital - Administração Pública Local	485.593,65	0,08
Transferências Capital - Administração Pública - Outros Entes Públicos	1.143.435,91	0,18
Transferências Capital - Fundos Comunitários	57.025.897,69	9,20
Transferências Capital - Particular e outras	23.674,77	0,00
Activos Financeiros	1.045.273,10	0,17
Passivos Financeiros	53.421.613,33	8,62
Outras Receitas de Capital	4.041.839,41	0,65
Reposições Não Abatidas nos Pagamentos	353.545,86	0,06
Total das Receitas	619.641.376,66	100,00
	124.226.942.476 Esc.	

Fonte: Prestações de Contas dos Municípios de 2008

DSAJAL / DFLM

Da análise ao presente quadro observa-se, neste ano, que as receitas com maior significado para a região continuam a ser as Transferências (correntes e de capital) provenientes do Orçamento de Estado (Fundos Municipais), com uma participação total de 47,41 % (294 milhões de euros).

Continua-se a referir que, por causa disso, qualquer alteração do quadro legislativo ligada às Finanças Locais terá uma forte repercussão nas finanças municipais alentejanas.

Os Impostos Directos, com 84,3 milhões de euros, continuam a ser a segunda maior fonte de receitas municipais com um peso observado neste ano de 13,61 % do global das receitas.

Em terceiro e quarto lugares vêm as receitas ligadas às transferências de capital, por intermédio dos Fundos Comunitários e os Passivos Financeiros (empréstimos), com, respectivamente 57,0 e 53,4 milhões de euros e 9,2 % e 8,62 % de participação na receita.

Impostos Directos Municipais (recebimentos) 2008 Região Alentejo

	2008 (€)	%	%
Imposto Municipal sobre Imóveis	33.657.539,14	39,92	5,43
Imposto Municipal sobre Veículos	5.550.774,23	6,58	0,90
Imposto Municipal sobre as Transacções Onerosas de Imóveis	32.464.844,34	38,50	5,24
Derrama	11.962.301,22	14,19	1,93
Impostos Abolidos	683.642,20	0,81	0,11
Total Impostos Directos	84.319.101,13	100,00	13,61
Total das Receitas	619.641.376,66		100,00

Fonte: Prestações de Contas dos Municípios de 2008

DSAJAL / DFLM

I . 3 - IMPOSTOS DIRECTOS

Se olharmos o quadro anterior, verifica-se que tanto o IMI como o IMT são os dois maiores angariadores de receita, com, respectivamente, 39,92 e 38,50 % de participação no total dos impostos directos, atingindo os 66 milhões de euros no seu conjunto.

O terceiro maior imposto, em termos de arrecadação é a Derrama que atingiu cerca de 12 milhões de euros.

No que se refere à evolução da arrecadação dos vários impostos directos pelo período de 2006 a 2008, podemos aferir o seguinte:

- De imediato observa-se que 2008 foi um ano de perda generalizada das receitas dos impostos directos, com excepção do IMI (Imposto Municipal sobre Imóveis), o qual apresentou um aumento de 2 milhões de euros de arrecadação;
- O imposto com maior quebra foi o IMT (Imposto Municipal sobre as Transacções Onerosas)

sas de Imóveis), com uma perda orçada em aproximadamente 6 milhões de euros (-15 %) entre 2007 e 2008;

- O maior crescimento, em termos de taxa, registou-se para o IMT, entre 2006 e 2007 (69,87%);
- A verba residual referente a receitas provenientes dos impostos entretanto abolidos tem decrescido muito fortemente, passando dos 2 milhões de euros em 2006, para os 683 mil euros em 2008.

Impostos Directos Municipais (recebimentos) 2006-2008 Região Alentejo

	2006 (€)	2007 (€)	Var %	2008 (€)	Var %
Imposto Municipal sobre Imóveis	27.529.792,81	31.567.421,95	14,67	33.657.539,14	6,62
Imposto Municipal sobre Veículos	5.886.542,62	5.778.412,23	-1,84	5.550.774,23	-3,94
Imposto Municipal sobre as Transacções Onerosas de Imóveis	22.509.081,92	38.237.249,53	69,87	32.464.844,34	-15,10
Derrama	9.052.644,49	12.096.549,74	33,62	11.962.301,22	-1,11
Impostos Abolidos	2.044.556,12	986.754,95	-51,74	683.642,20	-30,72
Total Impostos Directos	67.002.617,96	88.666.388,40	32,33	84.319.101,13	-4,90
Total das Receitas	556.808.313,98	575.800.375,55	3,41	619.641.376,66	7,61

Fonte: Prestações de Contas dos Municípios de 2006 a 2008

DSAJAL / DFLM

I . 4 - VARIAÇÃO DOS PRINCIPAIS ITENS DA RECEITA

Variação de Alguns dos Principais Itens da Receita Municipal (recebimentos) 2003-2008 Região Alentejo

	2003 (€)	2004 (€)	Var %	2005 (€)	Var %	2006 (€)	Var %	2007 (€)	Var %	2008 (€)	Var %
Impostos Directos	48.295.853,43	59.272.396,38	22,73	63.705.494,00	7,48	67.022.617,96	5,21	88.666.388,40	32,29	84.319.101,13	-4,90
Taxas, Multas e Outras Penalidades	7.525.878,09	7.710.289,94	2,45	9.948.685,65	29,03	11.119.261,62	11,77	10.632.081,39	-4,38	9.247.016,95	-13,03
Fundos Municipais (OE) (corrente e capital)	259.881.390,00	273.406.091,00	5,20	280.161.672,00	2,47	279.952.607,50	-0,07	275.577.850,00	-1,56	293.801.276,96	6,61
Fundos Comunitários (capital)	45.852.373,52	35.185.357,34	-23,26	50.979.194,12	44,89	45.708.212,59	-10,34	42.454.574,85	-7,12	57.025.897,69	34,32
Venda de Bens e Serviços	42.751.744,66	46.719.107,49	9,28	46.251.351,85	-1,00	47.044.445,96	1,71	49.568.931,96	5,37	54.984.670,59	10,93
Passivos Financeiros (Empréstimos)	27.052.673,88	29.780.209,55	10,08	44.760.611,45	50,30	34.860.606,80	-22,12	37.476.585,05	7,50	53.421.613,33	42,55
Receita Total	483.672.338,98	510.725.045,61	5,59	566.885.833,62	11,00	556.808.313,98	-1,78	575.800.375,55	3,41	619.641.376,66	7,61

Fonte: Prestações de Contas dos Municípios de 2003 a 2008

DSAJAL / DFLM

Do quadro anterior podemos retirar as seguintes ilações:

- Em termos de receita global tem-se registado acréscimo nos vários anos em análise, com excepção do período de 2005/2006, no qual se registou uma ligeira quebra de 1,78 %;
- A mesma receita global passou dos 483,7 milhões de euros em 2003 para os 619,6 milhões de euros;

- No período de 2003/2004 a verba com maior taxa de crescimento correspondeu aos Impostos Directos com 22,73%, sendo que a que sofreu uma quebra maior correspondeu às Transferência de Capital (Fundos Comunitários) com uma taxa de – 23,26%;
- No que se refere ao término do período de análise (2007/2008), o item com maior crescimento foi o ligado aos Passivos Financeiros (empréstimos) com 42,55%, sendo o item com maior quebra o relativo às Taxas, Multas e outras Penalidades com -13,03%;
- Em termos de curiosidade, perante o acumulado dos exercícios de 2003 a 2008 (6 anos), os municípios da região Alentejo receberam os seguintes montantes:
 - Impostos Directos – 411,2 milhões de euros;
 - Fundos Municipais – 1 662,8 milhões de euros;
 - Fundos Comunitários (capital) – 277,2 milhões de euros;
 - Venda de Bens e Serviços – 287,3 milhões de euros;
 - Passivos Financeiros (empréstimos) – 227,4 milhões de euros.

I . 5 - DESPESAS PAGAS

Apresenta-se, em seguida, o quadro contendo, para 2008, a desagregação das despesas municipais.

Despesas Totais Municipais (pagamentos) - Exercício de 2008 Região Alentejo

	Montante (€)	%
Pessoal	200.891.804,29	32,31
Aquisição de Bens e Serviços	131.012.002,63	21,07
Transferências Correntes	29.508.438,45	4,75
Encargos Financeiros (Juros)	14.284.375,21	2,30
Subsídios	2.677.462,84	0,43
Outras Despesas Correntes	10.171.261,84	1,64
Investimentos	186.659.779,95	30,02
Transferências de Capital	18.294.788,52	2,94
Activos Financeiros	895.139,69	0,14
Passivos Financeiros (Amortizações)	25.140.581,40	4,04
Outras Despesas de Capital	2.282.149,19	0,37
Total das Despesas	621.817.784,01	100,00
	124.663.272.974 Esc.	

Fonte: Prestações de Contas dos Municípios de 2008

DSAJAL / DFLM

Da análise ao citado quadro, podemos referir os seguintes aspectos gerais:

- A despesa com o pessoal é a mais importante despesa paga em 2008, com uma participação de 32,31% do total atingindo os 200,9 milhões de euros;
- A segunda despesa, no que toca à sua dimensão é a referente aos Investimentos com 30,02% de participação atingindo os 186,7 milhões de euros;
- A terceira maior despesa refere-se à Aquisição de Bens e Serviços com 131 milhões de euros e um peso de 21,07% no total dos gastos municipais.

I . 6 - DESPESAS COM PESSOAL

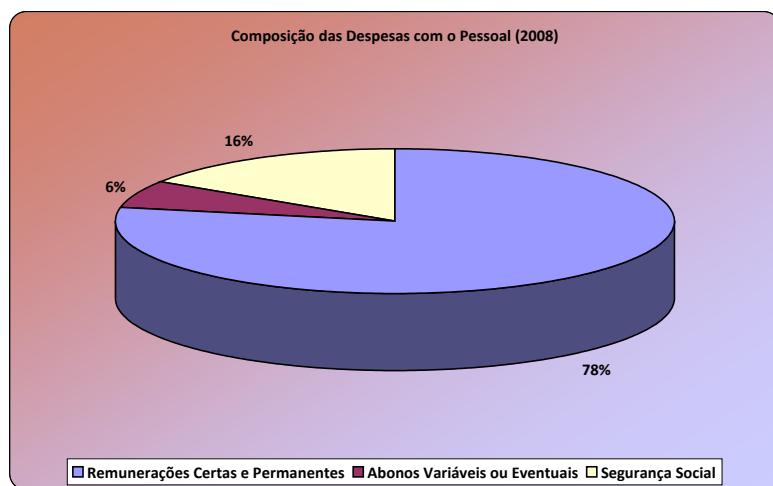
Despesa com Pessoal (pagamentos) 2008 Região Alentejo

	2008 (€)	%	%
Remunerações Certas e Permanentes	156.830.605,93	78,07	25,22
Abonos Variáveis ou Eventuais	12.181.529,54	6,06	1,96
Segurança Social	31.879.668,82	15,87	5,13
Total das Despesas com Pessoal	200.891.804,29	100,00	32,31
Total das Despesas	621.817.784,01		100,00

Fonte: Prestações de Contas dos Municípios de 2008

DSAJAL / DFLM

Analisando as despesas com pessoal, para 2008, observamos o facto do peso esmagador ir para as Remunerações Certas e Permanentes, com 156,7 milhões de euros, representando 78,07% da despesa com o Pessoal e 25,22% do total dos gastos do exercício.



I . 7 - VARIAÇÃO DOS PRINCIPAIS ITENS DA DESPESA

Do quadro que se apresenta de seguida ressalta o seguinte:

- A despesa com o Pessoal tem tido ao longo de todo o período sempre taxas de crescimento, sendo a maior (7,53%) registada entre 2004 e 2005. Refira-se também o crescimento contínuo deste tipo de despesa entre 2005 e 2008 (2,41% 2005/2006, 3,66% 2006/2007 e 4,03% 2007/2008);
- A Aquisição de Bens e Serviços também registou crescimentos mas de forma irregular, com quase estagnação de 2005/2006, tendo um crescimento mais forte entre 2003/2004;
- Os Encargos Financeiros (juros de empréstimos) tiveram uma dinâmica irregular, com fortíssimo acréscimo entre 2005/2007. Em termos de montantes os juros pagos pelos municípios alentejanos entre 2003 e 2008 mais do que duplicaram (de 5,2 para 14,3 milhões de euros);
- No que se refere ao Investimento a sua evolução foi irregular atingindo quebras de referência entre 2005/2007, tendo como maiores picos de aplicação de capital em 2005 (193,2 milhões de euros) e 2008 (186,7 milhões de euros);
- No que toca aos Passivos Financeiros (amortizações de empréstimos) a sua evolução mostra-se também irregular, crescendo em montante quase o dobro entre os anos 2003 e 2008, de 14,5 para 25,1 milhões de euros.

Variação de Alguns dos Principais Itens da Despesa Municipal (pagamentos) 2003-2008 REGIÃO ALENTEJO

	2003 (€)	2004 (€)	Var %	2005 (€)	Var %	2006 (€)	Var %	2007 (€)	Var %	2008 (€)	Var %
Pessoal	162.718.818,14	169.167.588,10	3,96	181.901.945,14	7,53	186.285.171,22	2,41	193.103.052,32	3,66	200.891.804,29	4,03
Aquisição de Bens e Serviços	93.409.694,90	103.811.595,40	11,14	109.492.981,98	5,47	109.968.936,23	0,43	121.936.657,67	10,88	131.012.002,63	7,44
Encargos Financeiros (Juros)	5.275.097,91	5.140.590,23	-2,55	5.531.323,07	7,60	7.844.649,22	41,82	11.845.125,64	51,00	14.284.375,21	20,59
Investimentos	154.823.459,41	155.698.001,34	0,56	193.207.327,43	24,09	163.547.597,15	-15,35	146.074.130,34	-10,68	186.659.779,95	27,78
Passivos Financeiros (Amortizações)	14.521.721,22	18.326.586,03	26,20	22.198.822,72	21,13	28.953.175,69	30,43	23.164.462,86	-19,99	25.140.581,40	8,53
Despesa Total	478.708.105,73	505.892.889,32	5,68	573.038.086,63	13,27	555.426.898,47	-3,07	556.189.543,54	0,14	621.817.784,01	11,80

Fonte: Prestações de Contas dos Municípios de 2003 a 2008

DSAJAL / DFLM

I . 8 - ENDIVIDAMENTO MUNICIPAL

Em seguida, ir-se-á analisar o tema ligado ao endividamento municipal, focando aqui as dívidas assumidas e não pagas (a fornecedores, empreiteiros e outros terceiros) e no capital em dívida referente a empréstimos de médio e longo prazo.

Endividamento Municipal
(Dívidas Assumidas e Não Pagas e Dívidas de Empréstimos a Médio e Longo Prazo)
2003-2008
Região Alentejo

	31-12-2003 (€)	31-12-2004 (€)	Var %	31-12-2005 (€)	Var %	31-12-2006 (€)	Var %	31-12-2007 (€)	Var %	31-12-2008 (€)	Var %
Dívidas Assumidas e Não Pagas	89.780.243,03	97.870.962,81	9,01	143.536.796,79	46,66	142.103.083,86	-1,00	146.847.237,27	3,34	149.126.725,63	1,55
Empréstimos de Médio e Longo Prazo	182.711.342,77	193.802.115,13	6,07	215.042.085,69	10,96	223.306.179,34	3,84	227.175.496,55	1,73	265.280.638,67	16,77
Total do Endividamento	272.491.585,80	291.673.077,94	7,04	358.578.882,48	22,94	365.409.263,20	1,90	374.022.733,82	2,36	414.407.364,30	10,80
	54.629.658.104 Esc.	58.475.202.012 Esc.		71.888.611.517 Esc.		73.257.979.905 Esc.		74.984.825.722 Esc.		83.081.217.210 Esc.	

Fonte: Prestações de Contas dos Municípios de 2003 a 2008

DSAJAL / DFLM

O total do endividamento apresenta uma tendência contínua de crescimento, embora com “velocidades” diferentes. Um crescimento tendencialmente mais forte de 2003-2005, um abrandamento para 2006 e 2007 e um novo crescimento para 2008. Comparando os anos 2003 e 2008 o endividamento global teve um crescimento da ordem dos 52,08%.

Desagregando o endividamento global, passamos a analisar a Dívida Assumida e Não Paga (fornecedores, empreiteiros e outros terceiros), esta tem ritmos de variação diversos, com um fortíssimo crescimento entre os exercícios de 2004 e 2005, registando uma ligeiríssima quebra em 2006 e crescimentos pequenos nos anos seguintes. Comparando o início e o término do período de análise (2003/2008), este tipo de dívida registou um crescimento de 66,10%.

No que toca ao capital em dívida proveniente dos empréstimos de médio e longo prazo, este apresenta taxas de variação variáveis, com um crescimento significativo entre 2007 e 2008 (16,77%). Comparando os anos limites do período de análise verificamos que de 2003 a 2008 este tipo de dívida teve um crescimento de 45,19%.

A relação entre a Dívida Assumida e Não Paga e o Capital em Dívida de Empréstimos era para 2003 de 0,491, enquanto que em 2008 a relação era de 0,562, demonstrando assim que a envergadura da primeira cresceu neste período.

O quadro seguinte apresenta-nos o grau de capacidade de pagar as dívidas assumidas e não pagas, por intermédio dos meios de tesouraria libertados através do saldo final de caixa de operações orçamentais, ou seja, meios próprios e titulados pela autarquia.

Cobertura do Saldo Final de Caixa de Operações Orçamentais sobre a Dívida Assumida e Não Paga (Fornecedores, Empreiteiros e Outros)
Região Alentejo

	2004 (€)	2005 (€)	2006 (€)	2007 (€)	2008 (€)
Saldo Final Operações Orçamentais (A)	43.357.537,91	37.205.284,90	38.585.072,27	58.181.493,93	56.006.086,58
Dívidas Assumidas e Não Pagas (B)	97.870.962,81	143.536.796,79	142.103.083,86	146.847.237,27	149.126.725,63
(A/B)100 (%)	44,3	25,9	27,2	39,6	37,6

Fonte: Prestações de Contas dos Municípios de 2004 a 2008

DSAJAL / DFLM

Da análise ao citado quadro, ressalta o facto de se registar uma forte degradação do grau de cobertura para pagar, registado em 2005 comparado com o ano anterior. No entanto, de 2005 até 2007, este grau de cobertura tem vindo a recuperar, decaindo novamente em 2008 com uma taxa de 37,6%.

O quadro que se segue, pela primeira vez apresentado neste relatório, mostra-nos a estrutura quer do activo quer do passivo dos municípios da Região.

Estrutura do Activo Líquido (Balanço de 2008) Região Alentejo

	2008 (€)	%
Imobilizado (Bens do Domínio Público)	1.297.328.933,44	47,40
Imobilizado Corpóreo, Incorpóreo e Investimentos Financeiros	1.277.340.891,98	46,67
Dívida de Terceiros (Curto Prazo)	56.629.680,60	2,07
Depósito em Bancos e Caixa	56.413.237,38	2,06
Outros	49.279.842,03	1,80
TOTAL DO ACTIVO LÍQUIDO	2.736.992.585,43	100,00

Estrutura do Passivo e Situação Líquida (Balanço de 2008) Região Alentejo

	2008 (€)	%	%
FUNDOS PRÓPRIOS (Total)	1.878.619.136,83		68,64
Provisão para Riscos e Encargos	4.075.101,60	0,47	0,15
Dívidas a Terceiros (Médio e Longo Prazos)	271.041.855,81	31,58	9,90
Dívidas a Terceiros (Curto Prazo)	154.725.373,66	18,03	5,65
Acréscimos e Diferimentos	428.531.117,53	49,92	15,66
PASSIVO (Total)	858.373.448,60	100,00	31,36
TOTAL DO PASSIVO E SITUAÇÃO LÍQUIDA	2.736.992.585,43		100,00

Fonte: Prestações de Contas dos Municípios de 2008
DSAJAL / DFLM

Do total do activo líquido, 47,40% pertence a imobilizado relativo a bens do domínio público, apresentando direitos de curto prazo sobre terceiros e depósitos em Bancos e Caixa valores muito diminutos, da ordem dos 2%.

No que toca ao global do Passivo e dos Fundos Próprios, o primeiro representa um peso de 31,36%.

Na estrutura do Passivo, o peso das Dívidas a Terceiros (de curto e médio e longo prazo) representa 49,61%.

I. 9 - INDICADORES DE GESTÃO

I. 9.1 - REGIÃO ALENTEJO

Indicadores de Gestão Municipal (vertente orçamental)
Região Alentejo

		2003	2004	2005	2006	2007	2008	Média
Endividam	(Receita Corrente-Impostos Directos e Indirectos-Transferências Correntes) / Dívidas Assumidas e Não Pagas e Endividamento Crédito	23,29 %	24,32 %	21,23 %	21,45 %	21,59 %	21,09 %	22,16 %
Endividam	Receita do Saldo Final de Operações Orçamentais / Dívidas Assumidas e Não Pagas	42,83 %	44,30 %	25,92 %	27,15 %	39,62 %	37,56 %	36,23 %
Endividam	(Dívidas Assumidas e Não Pagas + Dívidas de Empréstimos) / Receita dos Fundos Municipais (OE)	105,26 %	107,15 %	129,48 %	131,33 %	135,72 %	141,05 %	125,00 %
Endividam	Dívidas Assumidas e Não Pagas / Receita dos Fundos Municipais (OE)	34,55 %	35,80 %	51,23 %	50,76 %	53,29 %	50,76 %	46,06 %
Endividam	Dívidas de Empréstimos / Receita dos Fundos Municipais (OE)	70,71 %	71,35 %	78,25 %	80,57 %	82,44 %	90,29 %	78,94 %
Estrutura	Impostos Directos / Receita Total	9,99 %	11,61 %	11,24 %	12,04 %	15,40 %	13,61 %	12,31 %
Estrutura	Impostos Indirectos / Receita Total	0,71 %	0,64 %	0,66 %	0,70 %	0,87 %	0,91 %	0,75 %
Estrutura	Taxas, Multas e Outras Penalidades / Receita Total	1,56 %	1,51 %	1,75 %	2,00 %	1,85 %	1,49 %	1,69 %
Estrutura	Venda de Bens e Serviços / Receita Total	8,84 %	9,15 %	8,16 %	8,45 %	8,61 %	8,87 %	8,68 %
Estrutura	Fundos Municipais (corrente e capital) / Receita Total	53,73 %	53,53 %	49,42 %	50,28 %	47,86 %	47,41 %	50,37 %
Estrutura	Transf A P Central (Outras) (corrente e capital) / Receita Total	3,20 %	2,57 %	3,18 %	3,04 %	3,17 %	2,32 %	2,91 %
Estrutura	Transf (Adm Local) (corrente e capital) / Receita Total	0,12 %	0,12 %	0,05 %	0,04 %	0,81 %	0,69 %	0,31 %
Estrutura	Transf (Outros Entes Públicos) (corrente e capital) / Receita Total	0,83 %	1,10 %	0,98 %	1,11 %	1,23 %	0,65 %	0,98 %
Estrutura	Transf (Fundos Comunitários) (corrente e capital) / Receita Total	9,77 %	7,37 %	9,43 %	8,57 %	7,78 %	9,62 %	8,76 %
Estrutura	Transf (Particular e Outras) (corrente e capital) / Receita Total	0,43 %	0,44 %	0,45 %	0,42 %	0,46 %	0,33 %	0,42 %
Estrutura	Empréstimos / Receita Total	5,59 %	5,83 %	7,90 %	6,26 %	6,51 %	8,62 %	6,79 %
Estrutura	(Dívidas Assumidas e Não Pagas) / (Receita Total + DANP)	15,66 %	16,08 %	20,20 %	20,33 %	20,32 %	19,40 %	18,67 %
Estrutura	Pessoal / Despesa Total	33,99 %	33,44 %	31,74 %	33,54 %	34,72 %	32,31 %	33,29 %
Estrutura	Aquisição de Bens e Serviços / Despesa Total	19,51 %	20,52 %	19,11 %	19,80 %	21,92 %	21,07 %	20,32 %
Estrutura	(Juros+Amortizações) / Despesa Total	4,14 %	4,64 %	4,84 %	6,63 %	6,29 %	6,34 %	5,48 %
Estrutura	Trasf Corrente + Capital + Subsídios (desp) / Despesa Total	7,49 %	8,02 %	8,02 %	7,76 %	8,39 %	8,12 %	7,97 %
Estrutura	Investimento / Despesa Total	32,34 %	30,78 %	33,72 %	29,45 %	26,16 %	30,02 %	30,41 %
Estrutura	Saldo Final Operações Orçamentais / Receita Total	7,95 %	8,49 %	6,56 %	6,93 %	10,10 %	9,04 %	8,18 %
Grau Cobertura	Receita Total / Despesa Total	101,04 %	100,96 %	98,93 %	100,25 %	103,53 %	99,65 %	100,72 %
Grau Cobertura	(Receita Total - Empréstimos) / Despesa Total	95,39 %	95,07 %	91,12 %	93,97 %	96,79 %	91,06 %	93,90 %
Grau Cobertura	(Receita Total - Empréstimos - Transferências Corrente e Capital) / Despesa Total	26,60 %	29,31 %	28,29 %	30,35 %	34,15 %	30,85 %	29,93 %
Grau Cobertura	(Receita Total - Impostos Directos e Indirectos - Transferências Correntes e Capital - Passivos Financeiros) / Despesa Total	15,80 %	16,95 %	16,49 %	17,53 %	17,30 %	16,38 %	16,74 %
Grau Cobertura	Receita Própria (Receita Corrente excl Transf Corrente) / Despesa Corrente	40,78 %	44,65 %	43,18 %	43,65 %	47,50 %	45,65 %	44,24 %
Grau Cobertura	Despesa Pessoal / Receita Corrente	57,58 %	54,44 %	55,00 %	55,76 %	52,23 %	52,12 %	54,52 %
Grau Cobertura	Aquisição de Bens e Serviços / Receita Corrente	33,05 %	33,41 %	33,10 %	32,91 %	32,98 %	33,99 %	33,24 %
Grau Cobertura	(Juros + Amortizações) / Receita Total	4,09 %	4,59 %	4,89 %	6,61 %	6,08 %	6,36 %	5,44 %
Grau Cobertura	Fundos Municipais (corrente e capital) (rec) / Despesa Total	54,29 %	54,04 %	48,89 %	50,40 %	49,55 %	47,25 %	50,74 %
Grau Cobertura	Venda de Bens e Serviços (rec) / Pessoal + Aquisição de Bens e Serviços + Juros	16,35 %	16,80 %	15,58 %	15,47 %	15,16 %	15,88 %	15,87 %
Grau Cobertura	Fundos Municipais (corrente) (rec) / Despesa de Pessoal	95,87 %	96,98 %	92,40 %	90,18 %	89,80 %	94,76 %	93,33 %
Grau Cobertura	Fundos Municipais (corrente) (rec) / Despesa de Pessoal + Aquisição de Bens e Serviços	60,91 %	60,10 %	57,68 %	56,70 %	55,05 %	57,35 %	57,97 %
Grau Cobertura	Fundos Municipais (corrente) (rec) / Despesa de Pessoal + Aquisição de Bens e Serviços + Juros	59,68 %	58,99 %	56,60 %	55,24 %	53,05 %	54,99 %	56,43 %
Grau Cobertura	Fundos Municipais (corrente) (rec) / Despesa de Pessoal + Aquisição de Bens e Serviços + Juros + Transferências Correntes + Subsídios	54,81 %	54,21 %	51,72 %	50,72 %	48,53 %	50,31 %	51,72 %
Grau Cobertura	Fundos Municipais (capital) (rec) / Investimento	67,09 %	70,23 %	58,01 %	68,46 %	69,95 %	55,42 %	64,86 %
Grau Cobertura	Outras Tranf Capital Admin Central (rec) / Investimento	6,50 %	5,61 %	4,82 %	5,32 %	12,50 %	7,72 %	7,08 %
Grau Cobertura	Fundos Comunitários (capital) / Investimento	29,62 %	22,60 %	26,39 %	27,95 %	29,06 %	30,55 %	27,69 %
Grau Cobertura	Empréstimos / Investimento	17,47 %	19,13 %	23,17 %	21,32 %	25,66 %	28,62 %	22,56 %
Grau Cobertura	Saldo Final Oper Orçamental / Saldo F Oper Orçam + Saldo F Oper Tesour	79,73 %	78,79 %	76,91 %	76,64 %	83,27 %	82,10 %	79,58 %
Grau Cobertura	(Despesa Pessoal + Aquis Bens Serv + Juros + Amortiz) / Investimento	1,78	1,90	1,65	2,04	2,40	1,99	1,96

Fonte: Prestações de Contas dos Municípios de 2003 a 2008
DSAJAL / DFLM

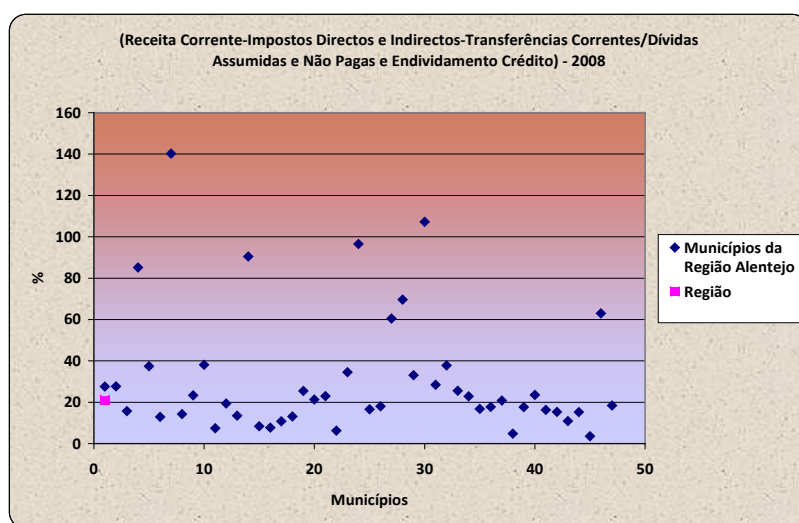
**Indicadores de Gestão Municipal (vertente patrimonial)
Região Alentejo**

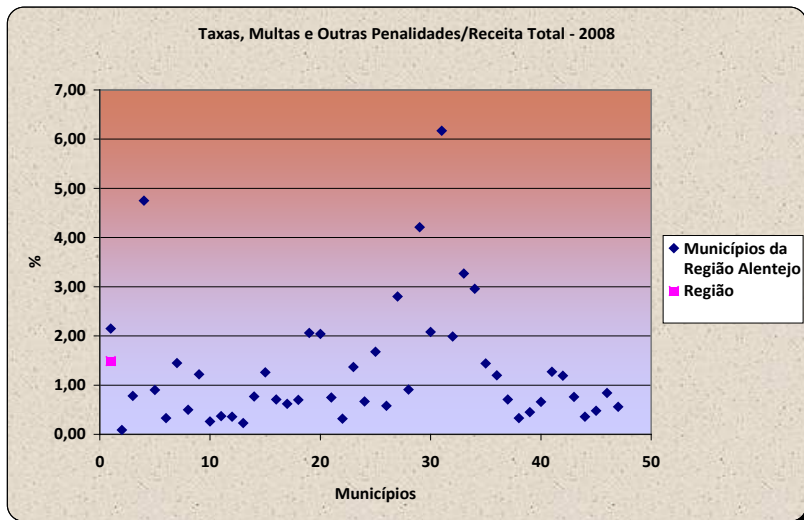
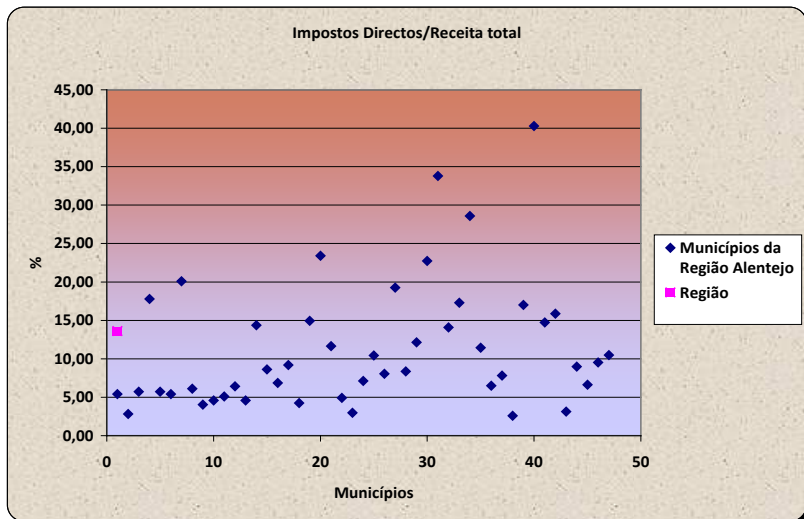
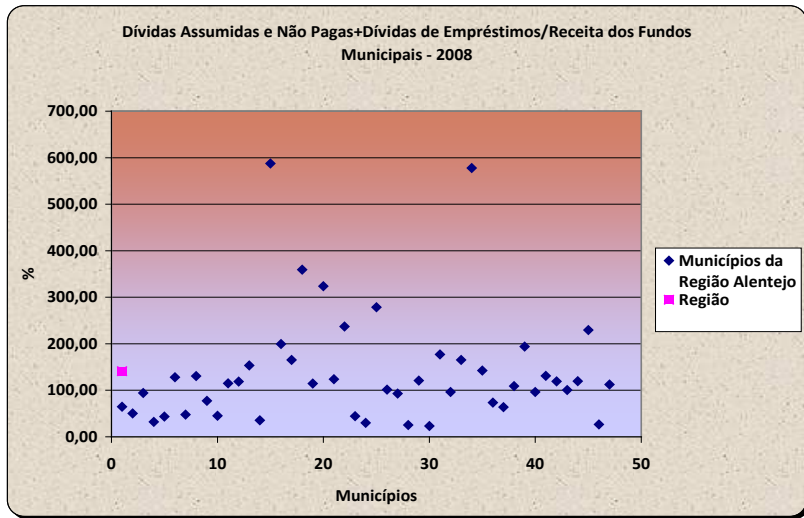
	2008
Imobilizado (Bens Domínio Público) / Activo	47,40 %
Passivos / Activos	31,36 %
(Dívidas a Receber Curto e Médio e Longo Prazos + Disponibilidades + Títulos Negociáveis / Dívidas a Pagar de Curto, Médio e Longo Prazos)	30,47 %
(Dívidas a Receber Curto e Médio e Longo Prazos + Disponibilidades + Títulos Negociáveis) - Dívidas a Pagar de Curto, Médio e Longo Prazos)	-296.034.596,36 €
(Dívidas a Receber Curto Prazo + Disponibilidades) / Dívidas a Pagar de Curto Prazo	73,06 %
(Dívidas a Receber Curto Prazo + Disponibilidades) - Dívidas a Pagar de Curto Prazo	-41.682.455,68 €
Grau de Liquidez Geral = Activo Circulante (Existências+Dívidas de Terceiros Curto Prazo+Disponibilidades) / Passivos de Curto Prazo	86,47 %
Rácio de Solvabilidade = Fundos Próprios / Passivo Total	218,86 %
Autonomia Financeira = Fundos Próprios / Activo Total	68,64 %

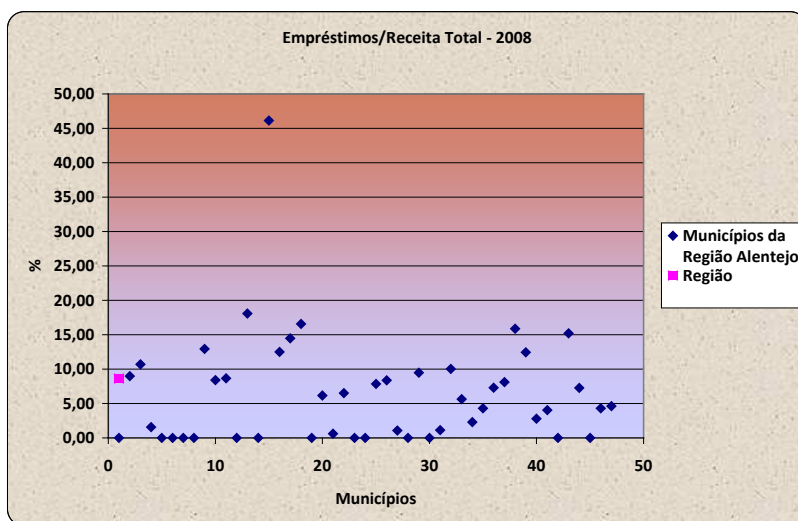
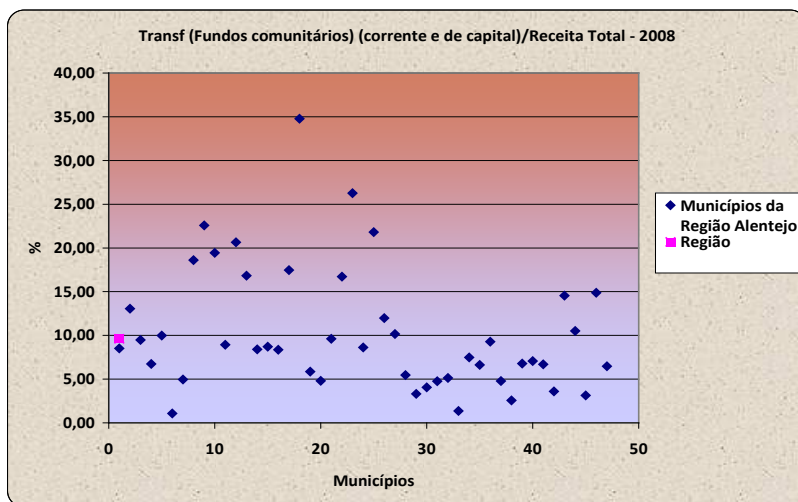
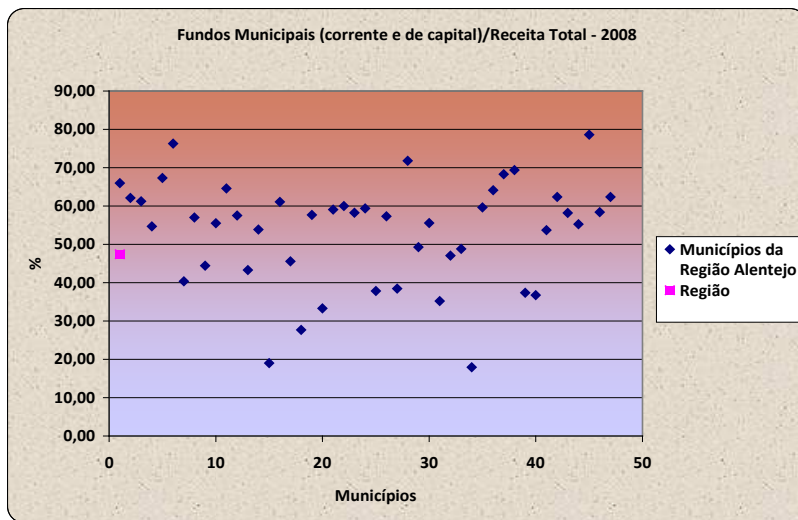
Fonte: Prestações de Contas dos Municípios de 2008
DSAJAL / DFLM

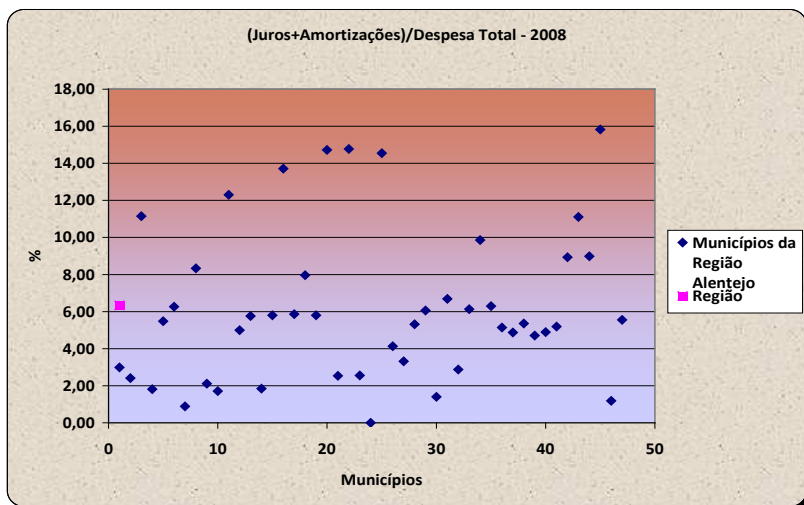
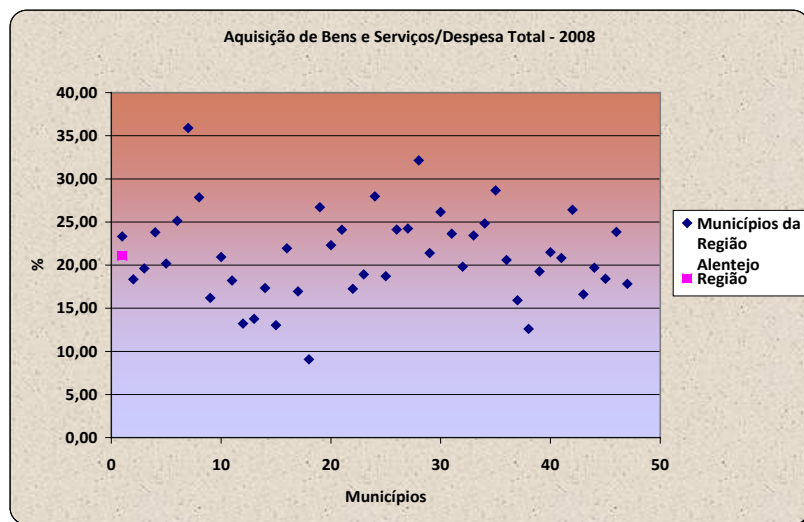
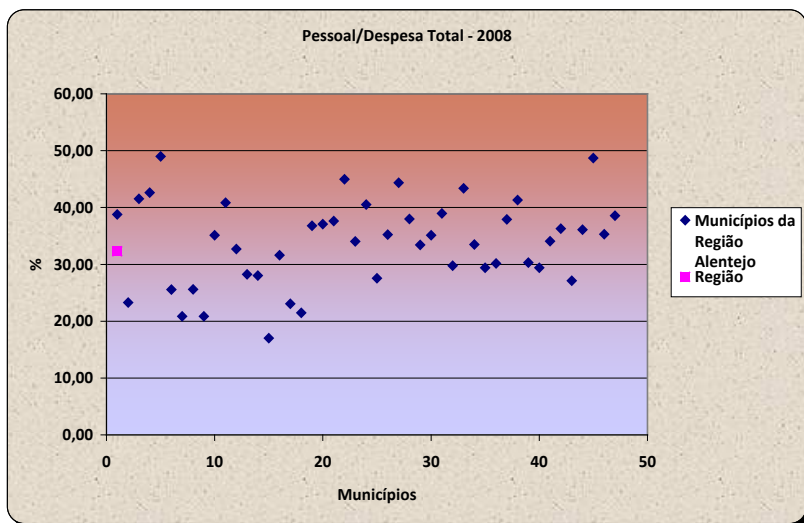
I . 9 . 2 - DISPERSÃO MUNICIPAL POR NUT

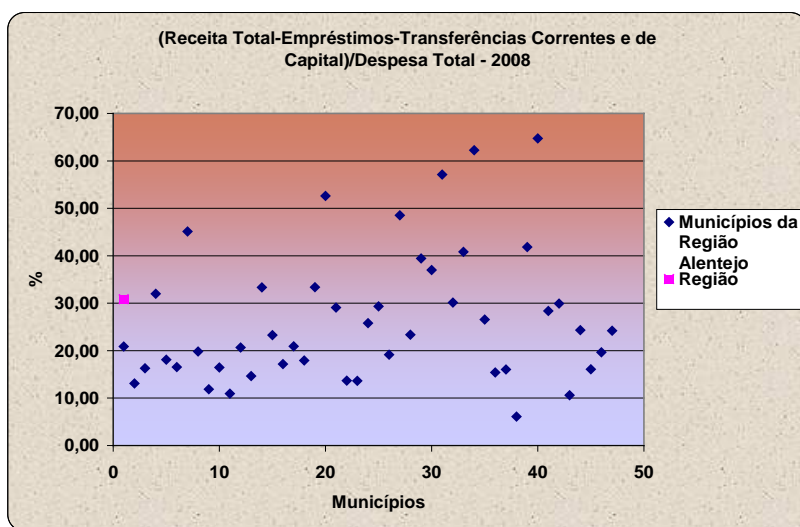
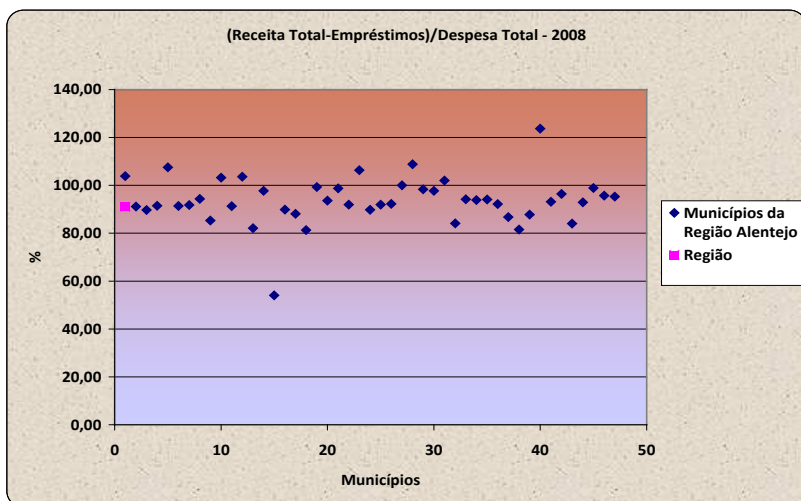
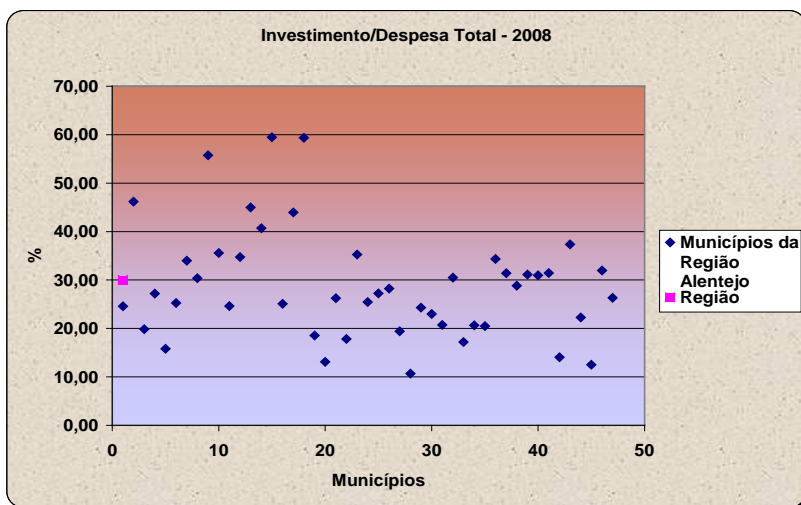
Neste ponto apresentam-se vários indicadores relativos aos municípios alentejanos agrupados por NUT, tendo como padrão referencial o valor do indicador relativo à região, com o objectivo de termos uma ideia da dispersão de cada indicador a nível municipal.

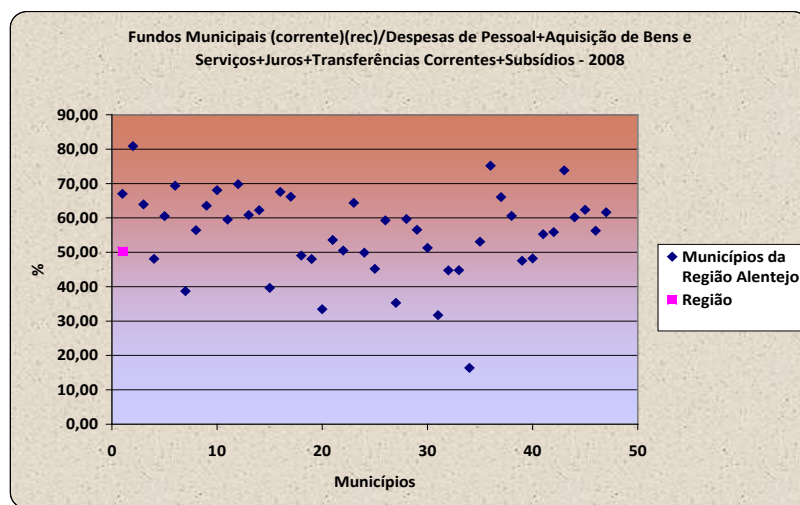
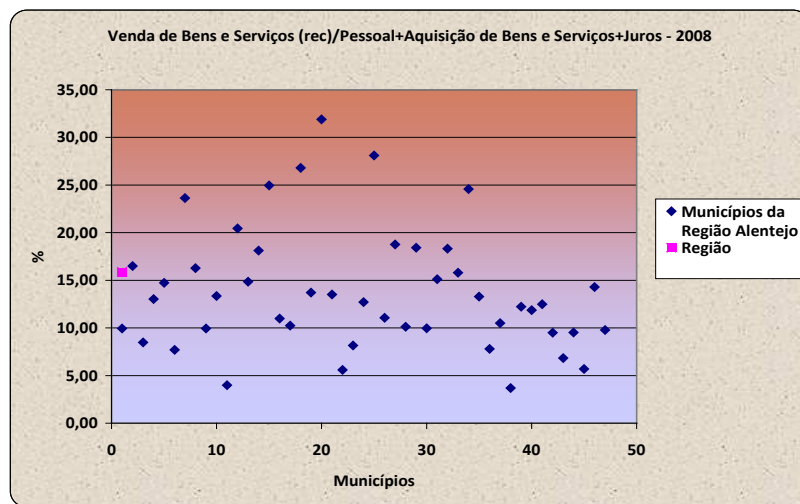
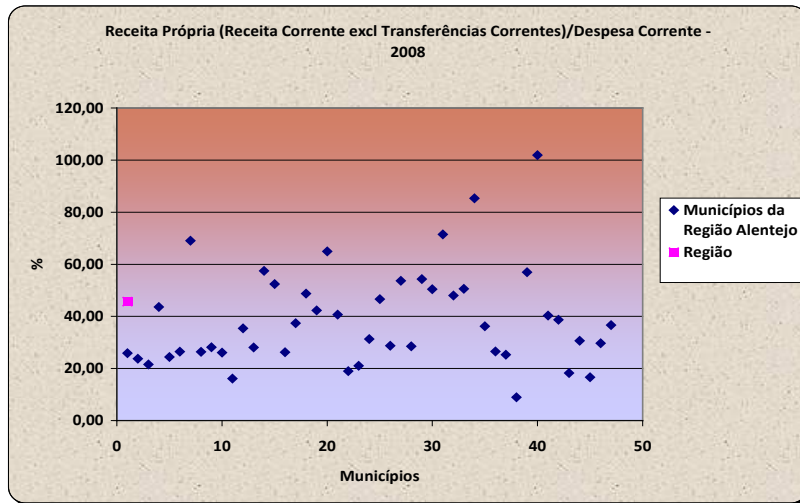


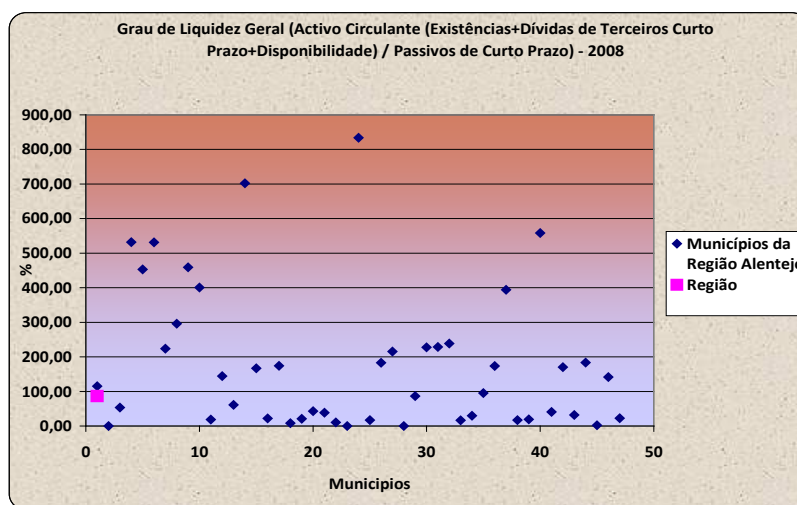
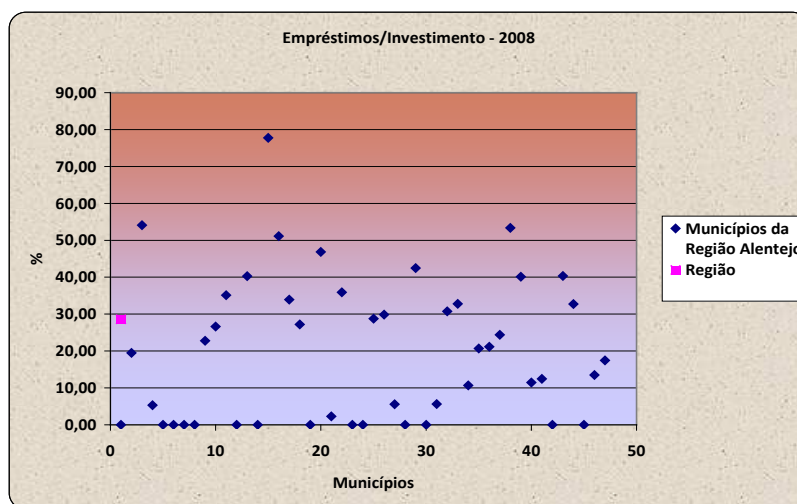
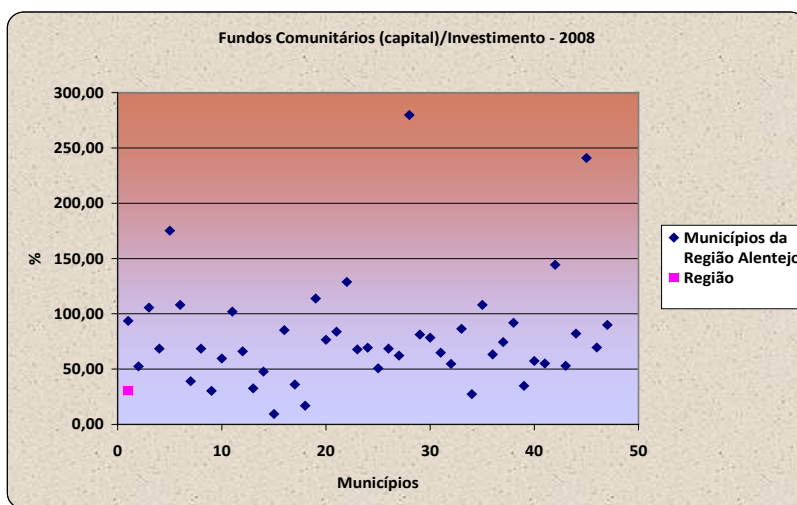




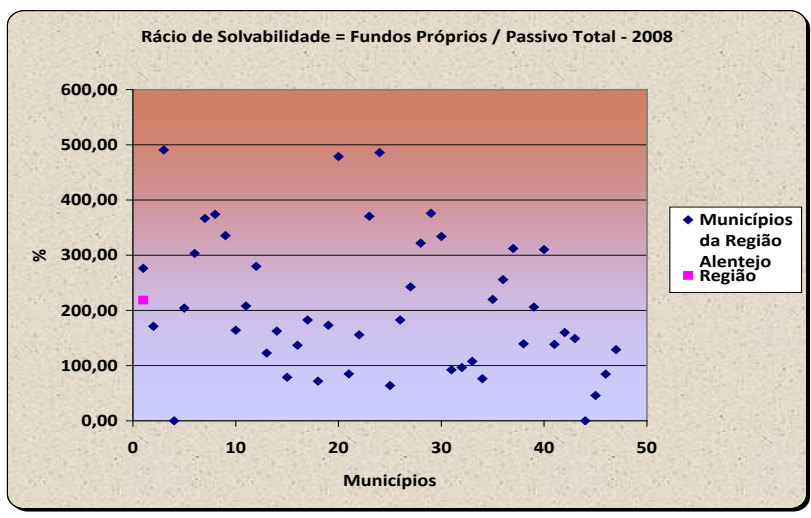




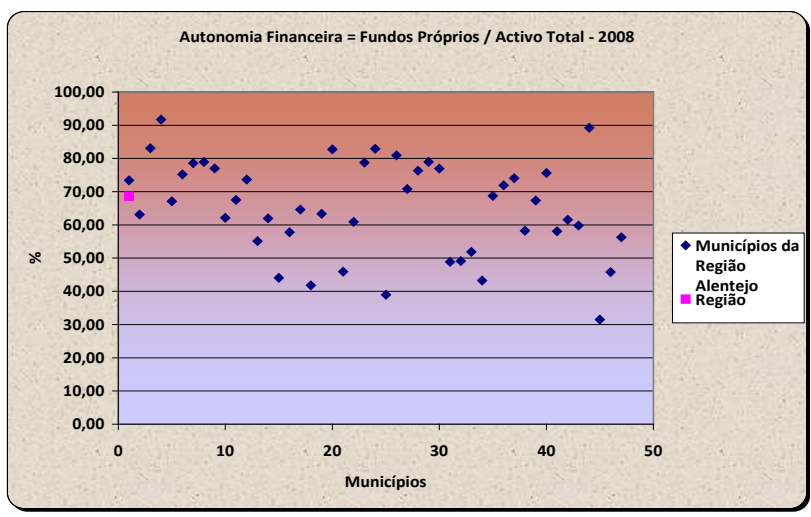




Estipulou-se o valor 0 para 3 municípios que detinham, para este indicador, montantes superiores a 1 000 %, com o objectivo de não distorcer a representação gráfica.



Estipulou-se o valor 0 para 2 municípios que detinham, para este indicador, montantes superiores a 800 %, com o objectivo de não distorcer a representação gráfica.



PARTE II – ANÁLISE POR NUT

II . 1 - IDENTIFICAÇÃO DAS NUT NO QUE TOCA AOS RESPECTIVOS MUNICÍPIOS COMPONENTES

• Alto Alentejo

Alter do Chão
Arronches
Avis
Campo Maior
Castelo de Vide
Crato
Elvas
Fronteira
Gavião
Marvão
Monforte
Mora a)
Nisa
Ponte de Sor
Portalegre

• Alentejo Central

Alandroal
Arraiolos
Borba
Estremoz
Évora
Montemor-o-Novo
Mourão
Portel
Redondo
Reguengos de Monsaraz
Sousel b)
Vendas Novas
Viana do Alentejo
Vila Viçosa

• Alentejo Litoral

Alcácer do Sal
Grândola
Odemira
Santiago do Cacém
Sines

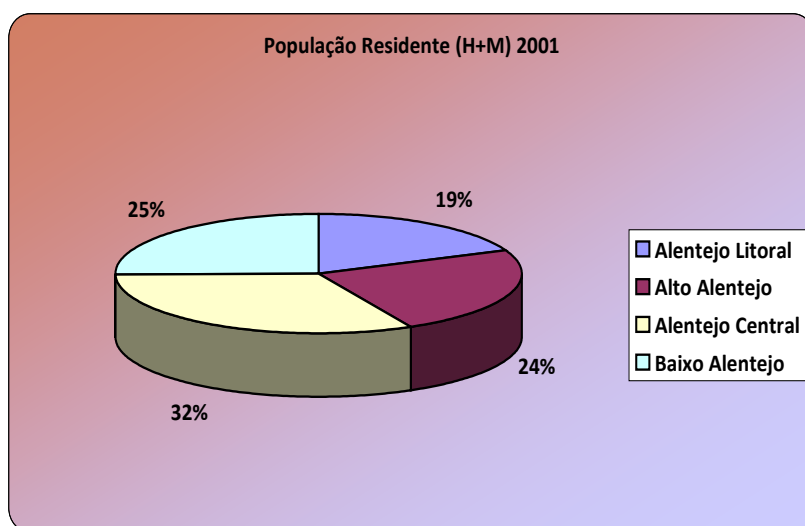
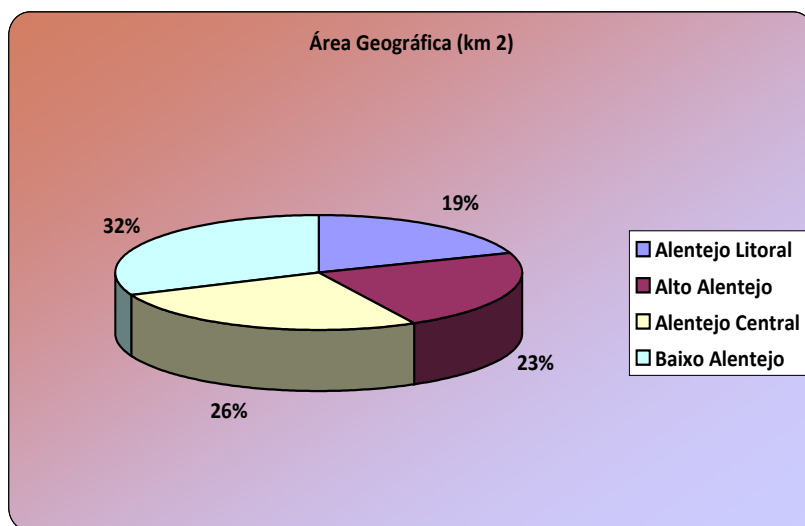
• Baixo Alentejo

Aljustrel
Almodôvar
Alvito
Barrancos
Beja
Castro Verde
Cuba
Ferreira do Alentejo
Mértola
Moura
Ourique
Sarpa
Vidigueira

a) Actualmente este município integra o Alentejo Central

b) Actualmente este município integra o Alto Alentejo

I I. 2 - CARACTERIZAÇÃO DAS NUT



II. 3 - DINÂMICAS DAS PRINCIPAIS RECEITAS, DESPESAS E ENDIVIDAMENTO POR NUT

Variação de Alguns dos Principais Itens da Receita Municipal (recebimentos) (2003 - 2008) Alto Alentejo

	2003 (€)	2004 (€)	Var %	2005 (€)	Var %	2006 (€)	Var %	2007 (€)	Var %	2008 (€)	Var %
Impostos Directos	9.966.333,83	11.424.387,41	14,63	12.824.587,02	12,26	12.336.299,71	-3,81	15.844.060,81	28,43	15.635.679,92	-1,32
Taxas, Multas, Outras Penalidades	1.576.507,68	1.727.475,28	9,58	2.213.411,06	28,13	2.676.746,97	20,93	2.172.990,00	-18,82	1.848.402,55	-14,94
Fundos Municipais (OE) (corrente e capital)	68.434.879,00	71.908.411,00	5,08	74.258.130,00	3,27	73.936.501,00	-0,43	72.474.400,00	-1,98	78.027.610,00	7,66
Fundos Comunitários (capital)	13.127.662,90	14.124.859,97	7,60	23.594.361,56	67,04	21.011.859,83	-10,95	16.430.188,68	-21,81	17.931.117,30	9,14
Venda de Bens e Serviços	10.373.057,81	11.058.287,01	6,61	11.367.969,74	2,80	11.427.860,78	0,53	12.647.434,87	10,67	13.878.077,55	9,73
Passivos Financeiros (Empréstimos)	7.339.028,81	9.977.974,19	35,96	14.796.385,39	48,29	12.300.914,01	-16,87	9.552.751,90	-22,34	25.564.257,74	167,61
Receita Total	126.352.496,69	138.241.390,51	9,41	158.286.082,79	14,50	155.383.043,52	-1,83	148.597.907,31	-4,37	170.740.955,02	14,90

Variação de Alguns dos Principais Itens da Despesa Municipal (pagamentos) (2003 - 2008) Alto Alentejo

	2003 (€)	2004 (€)	Var %	2005 (€)	Var %	2006 (€)	Var %	2007 (€)	Var %	2008 (€)	Var %
Pessoal	38.764.868,12	40.881.320,40	5,46	43.179.448,40	5,62	44.062.483,83	2,05	44.362.228,07	0,68	46.914.442,95	5,75
Aquisição de Bens e Serviços	22.989.262,96	25.294.648,88	10,03	27.099.962,28	7,14	28.434.133,14	4,92	30.920.092,62	8,74	34.293.913,59	10,91
Encargos Financeiros (Juros)	741.019,74	739.863,96	-0,16	871.170,59	17,82	1.423.132,03	63,25	2.105.257,78	47,93	2.736.251,56	29,97
Investimentos	47.686.170,11	52.877.011,76	10,89	71.109.286,70	34,48	62.364.982,07	-12,30	42.616.704,56	-31,67	70.033.928,66	64,33
Passivos Financeiros (Amortizações)	3.295.403,79	3.775.778,42	14,58	5.191.727,04	37,50	7.556.964,43	45,56	4.950.946,49	-34,48	5.238.344,27	5,80
Despesa Total	124.254.411,77	136.382.561,60	9,76	161.805.735,96	18,64	155.607.712,36	-3,83	137.911.386,21	-11,37	172.913.555,50	25,38

Fonte: Prestações de Contas dos Municípios de 2003 a 2008
DSAJAL / DFIM

Endividamento Municipal (Dívidas Assumidas e Não Pagas e Dívidas de Empréstimos a Médio e Longo Prazo) (2003 - 2008) Alto Alentejo

	31-12-2003 (€)	31-12-2004 (€)	Var %	31-12-2005 (€)	Var %	31-12-2006 (€)	Var %	31-12-2007 (€)	Var %	31-12-2008 (€)	Var %
Dívidas Assumidas e Não Pagas	17.750.045,08	20.348.192,54	14,64	33.386.471,44	64,08	37.738.963,50	13,04	40.085.650,00	6,22	26.219.146,26	-34,59
Empréstimos de Médio e Longo Prazo	30.543.557,62	36.231.071,86	18,62	43.103.869,97	18,97	50.485.687,54	17,13	55.555.225,46	10,04	75.502.783,56	35,91
Total do Endividamento	48.293.602,70	56.579.264,40	17,16	76.490.341,41	35,19	88.224.651,04	15,34	95.640.875,46	8,41	101.721.929,82	6,36
	9.681.998.057 Esc.	11.343.124.085 Esc.		15.334.936.627 Esc.		17.687.454.490 Esc.		19.174.273.994 Esc.		20.393.415.934 Esc.	

Fonte: Prestações de Contas dos Municípios de 2003 a 2008
DSAJAL / DFIM

Variação de Alguns dos Principais Itens da Receita Municipal (recebimentos) (2003 - 2008) Alentejo Central

	2003 (€)	2004 (€)	Var %	2005 (€)	Var %	2006 (€)	Var %	2007 (€)	Var %	2008 (€)	Var %
Impostos Directos	15.380.277,54	20.159.886,69	31,08	20.904.926,57	3,70	21.506.628,75	2,88	27.255.690,63	26,73	22.601.858,40	-17,07
Taxas, Multas, Outras Penalidades	2.694.638,27	2.639.691,85	-2,04	2.841.090,77	7,63	2.663.515,24	-6,25	2.793.884,20	4,89	2.640.643,94	-5,48
Fundos Municipais (OE) (corrente e capital)	73.269.809,00	77.241.960,00	5,42	78.962.619,00	2,23	78.981.913,00	0,02	76.260.129,00	-3,45	82.692.120,96	8,43
Fundos Comunitários (capital)	15.831.993,36	9.302.964,76	-41,24	11.899.920,15	27,92	13.391.346,06	12,53	14.213.669,40	6,14	21.370.171,10	50,35
Venda de Bens e Serviços	18.286.386,98	19.078.053,82	4,33	18.567.836,66	-2,67	18.423.827,30	-0,78	18.807.853,72	2,08	19.915.736,73	5,89
Passivos Financeiros (Empréstimos)	10.001.911,70	7.948.960,99	-20,53	8.538.509,71	7,43	12.656.111,80	48,21	13.664.466,43	7,97	10.962.238,06	-19,78
Receita Total	150.691.676,01	154.404.275,36	2,46	161.004.477,44	4,27	165.924.724,30	3,06	173.252.928,95	4,42	177.024.571,80	2,18

**Variação de Alguns dos Principais Itens da Despesa Municipal (pagamentos)
(2003-2008)
Alentejo Central**

	2003 (€)	2004 (€)	Var %	2005 (€)	Var %	2006 (€)	Var %	2007 (€)	Var %	2008 (€)	Var %
Pessoal	49.018.587,27	50.246.752,01	2,51	54.369.081,44	8,20	56.177.253,78	3,33	59.849.260,33	6,54	60.326.980,88	0,80
Aquisição de Bens e Serviços	27.025.478,80	32.171.902,17	19,04	33.144.361,59	3,02	31.572.477,80	-4,74	35.910.147,85	13,74	37.721.095,35	5,04
Encargos Financeiros (Juros)	2.166.952,93	2.010.230,22	-7,23	2.080.690,89	3,51	3.006.725,56	44,51	4.653.867,44	54,78	5.399.528,68	16,02
Investimentos	50.097.371,88	43.324.767,55	-13,52	46.789.641,59	8,00	43.785.472,42	-6,42	38.908.864,46	-11,14	45.578.207,92	17,14
Passivos Financeiros (Amortizações)	4.688.226,33	6.419.082,89	36,92	7.325.911,77	14,13	10.497.977,52	43,30	10.424.769,62	-0,70	9.544.653,65	-8,44
Despesa Total	147.682.891,97	152.295.935,81	3,12	163.952.419,49	7,65	165.673.676,47	1,05	168.906.832,12	1,95	176.154.556,13	4,29

Fonte: Prestações de Contas dos Municípios de 2003 a 2008
DSAJAL / DFLM

**Endividamento Municipal (Dívidas Assumidas e Não Pagas e Dívidas de Empréstimos a Médio e Longo Prazo) (2003 - 2008)
Alentejo Central**

	31-12-2003 (€)	31-12-2004 (€)	Var %	31-12-2005 (€)	Var %	31-12-2006 (€)	Var %	31-12-2007 (€)	Var %	31-12-2008 (€)	Var %
Dívidas Assumidas e Não Pagas	32.897.285,00	33.907.129,62	3,07	56.816.701,87	67,57	56.438.765,12	-0,67	64.153.514,38	13,67	71.397.812,00	11,29
Empréstimos de Médio e Longo Prazo	62.777.245,35	64.396.453,42	2,58	65.746.222,36	2,10	66.895.714,42	1,75	68.243.318,19	2,01	70.135.375,11	2,77
Total do Endividamento	95.674.530,35	98.303.583,04	2,75	122.562.924,23	24,68	123.334.479,54	0,63	132.396.832,57	7,35	141.533.187,11	6,90
	19.181.021.194 Esc.	19.708.098.935 Esc.		24.571.660.175 Esc.		24.726.343.127 Esc.		26.543.181.787 Esc.		28.374.856.418 Esc.	

Fonte: Prestações de Contas dos Municípios de 2003 a 2008
DSAJAL / DFLM

**Variação de Alguns dos Principais Itens da Receita Municipal (recebimentos)
(2003-2008)
Alentejo Litoral**

	2003 (€)	2004 (€)	Var %	2005 (€)	Var %	2006 (€)	Var %	2007 (€)	Var %	2008 (€)	Var %
Impostos Directos	13.595.974,06	16.358.289,70	20,32	16.250.817,55	-0,66	18.011.824,83	10,84	25.607.601,54	42,17	25.024.832,69	-2,28
Taxas, Multas, Outras Penalidades	1.952.898,25	2.232.644,39	14,32	3.506.524,41	57,06	4.324.465,95	23,33	4.438.617,24	2,64	3.568.515,32	-19,60
Fundos Municipais (OE) (corrente e capital)	41.140.562,00	43.013.838,00	4,55	43.794.566,00	1,82	43.928.293,50	0,31	43.963.280,00	0,08	46.161.444,00	5,00
Fundos Comunitários (capital)	5.044.612,96	3.741.602,55	-25,83	5.868.934,36	56,86	5.200.508,93	-11,39	4.271.199,06	-17,87	5.000.610,28	17,08
Venda de Bens e Serviços	6.374.747,11	8.010.625,87	25,66	7.977.804,06	-0,41	8.661.346,63	8,57	9.601.824,36	10,86	12.080.957,66	25,82
Passivos Financeiros (Empréstimos)	2.875.677,60	3.221.708,32	12,03	8.540.418,60	165,09	4.095.599,09	-52,04	7.735.303,06	88,87	5.113.355,80	-33,90
Receita Total	82.556.743,34	89.519.644,25	8,43	101.339.136,74	13,20	98.815.177,26	-2,49	111.335.727,28	12,67	112.418.178,42	0,97

**Variação de Alguns dos Principais Itens da Despesa Municipal (pagamentos)
(2003-2008)
Alentejo Litoral**

	2003 (€)	2004 (€)	Var %	2005 (€)	Var %	2006 (€)	Var %	2007 (€)	Var %	2008 (€)	Var %
Pessoal	31.121.122,41	32.779.442,19	5,33	35.447.166,51	8,14	37.105.579,22	4,68	38.382.124,87	3,44	41.061.851,85	6,98
Aquisição de Bens e Serviços	19.345.179,15	21.219.758,08	9,69	22.044.879,54	3,89	21.514.228,11	-2,41	24.704.669,58	14,83	26.677.520,47	7,99
Encargos Financeiros (Juros)	924.912,28	1.039.443,39	12,38	1.057.627,53	1,75	1.353.910,60	28,01	2.197.445,48	62,30	2.646.894,35	20,45
Investimentos	19.945.610,14	22.226.363,73	11,43	29.633.972,53	33,33	23.558.221,94	-20,50	28.905.707,47	22,70	26.608.904,49	-7,95
Passivos Financeiros (Amortizações)	2.187.429,29	3.051.931,15	39,52	3.546.262,86	16,20	3.056.150,35	-13,82	2.606.848,94	-14,70	3.474.620,87	33,29
Despesa Total	82.429.237,19	89.017.302,31	7,99	101.465.785,70	13,98	96.515.085,60	-4,88	108.762.262,28	12,69	115.266.927,12	5,98

Fonte: Prestações de Contas dos Municípios de 2003 a 2008
DSAJAL / DFLM

Endividamento Municipal (Dívidas Assumidas e Não Pagas e Dívidas de Empréstimos a Médio e Longo Prazo) (2003 - 2008) Alentejo Litoral

	31-12-2003 (€)	31-12-2004 (€)	Var %	31-12-2005 (€)	Var %	31-12-2006 (€)	Var %	31-12-2007 (€)	Var %	31-12-2008 (€)	Var %
Dívidas Assumidas e Não Pagas	18.324.627,46	19.189.026,79	4,72	31.007.134,67	61,59	28.003.163,22	-9,69	24.028.733,98	-14,19	27.409.236,07	14,07
Empréstimos de Médio e Longo Prazo	29.331.181,05	29.489.527,51	0,54	34.480.442,83	16,92	35.407.074,32	2,69	40.535.529,07	14,48	42.392.990,73	4,58
Total do Endividamento	47.655.808,51	48.678.554,30	2,15	65.487.577,50	34,53	63.410.237,54	-3,17	64.564.263,05	1,82	69.802.226,80	8,11
	9.554.131.802 Esc.	9.759.173.923 Esc.		13.129.080.512 Esc.		12.712.611.242 Esc.		12.943.972.585 Esc.		13.994.090.033 Esc.	

Fonte: Prestações de Contas dos Municípios de 2003 a 2008

DSAJAL / DFLM

Varição de Alguns dos Principais Itens da Receita Municipal (recebimentos) (2003-2008) Baixo Alentejo

	2003 (€)	2004 (€)	Var %	2005 (€)	Var %	2006 (€)	Var %	2007 (€)	Var %	2008 (€)	Var %
Impostos Directos	9.353.268,00	11.329.832,58	21,13	13.725.162,86	21,14	15.167.864,67	10,51	19.959.035,42	31,59	21.056.730,12	5,50
Taxas, Multas, Outras Penalidades	1.301.833,89	1.110.478,42	-14,70	1.387.659,41	24,96	1.454.533,46	4,82	1.226.589,95	-15,67	1.189.455,14	-3,03
Fundos Municipais (OE) (corrente e capital)	77.036.140,00	81.241.882,00	5,46	83.146.357,00	2,34	83.105.900,00	-0,05	82.880.041,00	-0,27	86.920.102,00	4,87
Fundos Comunitários (capital)	11.848.104,30	8.015.930,06	-32,34	9.615.978,05	19,96	6.104.497,74	-36,52	7.539.517,71	23,51	12.723.999,01	68,76
Venda de Bens e Serviços	7.717.552,76	8.572.140,79	11,07	8.337.741,39	-2,73	8.531.411,25	2,32	8.511.819,01	-0,23	9.109.898,65	7,03
Passivos Financeiros (Empréstimos)	6.836.055,77	8.631.566,05	26,27	12.884.297,75	49,27	5.807.981,90	-54,92	6.524.063,66	12,33	11.781.761,73	80,59
Receita Total	124.071.422,94	128.559.735,49	3,62	146.256.136,65	13,77	136.685.368,90	-6,54	142.613.812,01	4,34	159.457.671,42	11,81

Varição de Alguns dos Principais Itens da Despesa Municipal (pagamentos) (2003-2008) Baixo Alentejo

	2003 (€)	2004 (€)	Var %	2005 (€)	Var %	2006 (€)	Var %	2007 (€)	Var %	2008 (€)	Var %
Pessoal	43.814.240,34	45.260.073,50	3,30	48.906.248,79	8,06	48.939.854,39	0,07	50.509.439,05	3,21	52.588.538,61	4,12
Aquisição de Bens e Serviços	24.049.773,99	25.125.286,27	4,47	27.203.778,57	8,27	28.448.097,18	4,57	30.401.747,62	6,87	32.319.473,22	6,31
Encargos Financeiros (Juros)	1.442.212,96	1.351.052,66	-6,32	1.521.274,06	12,60	2.060.881,03	35,47	2.888.554,94	40,16	3.501.700,62	21,23
Investimentos	37.094.307,28	37.269.858,30	0,47	45.674.426,61	22,55	33.838.920,72	-25,91	35.642.853,85	5,33	44.438.738,88	24,68
Passivos Financeiros (Amortizações)	4.350.661,81	5.079.793,57	16,76	6.134.921,05	20,77	7.842.083,39	27,83	5.181.897,81	-33,92	6.882.962,61	32,83
Despesa Total	124.341.564,80	128.197.089,60	3,10	145.814.145,48	13,74	137.630.424,04	-5,61	140.609.062,93	2,16	157.482.745,26	12,00

Fonte: Prestações de Contas dos Municípios de 2003 a 2008

DSAJAL / DFLM

Endividamento Municipal (Dívidas Assumidas e Não Pagas e Dívidas de Empréstimos a Médio e Longo Prazo) (2003 - 2008) Baixo Alentejo

	31-12-2003 (€)	31-12-2004 (€)	Var %	31-12-2005 (€)	Var %	31-12-2006 (€)	Var %	31-12-2007 (€)	Var %	31-12-2008 (€)	Var %
Dívidas Assumidas e Não Pagas	20.808.285,49	24.426.613,86	17,39	22.326.488,81	-8,60	19.922.192,02	-10,77	18.579.338,91	-6,74	24.100.531,30	29,72
Empréstimos de Médio e Longo Prazo	60.059.358,75	63.685.062,34	6,04	71.711.550,53	12,60	70.517.703,06	-1,66	62.841.423,83	-10,89	77.249.489,27	22,93
Total do Endividamento	80.867.644,24	88.111.676,20	8,96	94.038.039,34	6,73	90.439.895,08	-3,83	81.420.762,74	-9,97	101.350.020,57	24,48
	16.212.507.053 Esc.	17.664.805.068 Esc.		18.852.934.203 Esc.		18.131.571.045 Esc.		16.323.397.356 Esc.		20.318.854.824 Esc.	

Fonte: Prestações de Contas dos Municípios de 2003 a 2008

DSAJAL / DFLM

II . 4 - INDICADORES DE GESTÃO POR NUT

Alto Alentejo							
	2003	2004	2005	2006	2007	2008	Média
(Receita Corrente-Impostos Directos e Indirectos-Transferências Correntes) / Dívidas Assumidas e Não Pagas e Endividamento Crédito	32,77 %	30,57 %	22,06 %	21,00 %	20,49 %	21,33 %	24,70 %
(Dívidas Assumidas e Não Pagas + Dívidas de Empréstimos) / Receita dos Fundos Municipais (OE)	70,57 %	79,38 %	106,80 %	120,02 %	131,97 %	130,37 %	106,52 %
Impostos Directos / Receita Total	7,89 %	8,26 %	8,10 %	7,94 %	10,66 %	9,16 %	8,67 %
Taxas, Multas e Outras Penalidades / Receita Total	1,25 %	1,25 %	1,40 %	1,72 %	1,46 %	1,08 %	1,36 %
Venda de Bens e Serviços / Receita Total	8,21 %	8,00 %	7,18 %	7,35 %	8,51 %	8,13 %	7,90 %
Fundos Municipais (corrente e capital) / Receita Total	54,16 %	52,02 %	46,91 %	47,58 %	48,77 %	45,70 %	49,19 %
Transf (Fundos Comunitários) (corrente e capital) / Receita Total	10,56 %	10,87 %	15,37 %	13,89 %	11,60 %	10,89 %	12,20 %
Empréstimos / Receita Total	5,81 %	7,22 %	9,35 %	7,92 %	6,43 %	14,97 %	8,62 %
Pessoal / Despesa Total	31,20 %	29,98 %	26,69 %	28,32 %	32,17 %	27,13 %	29,25 %
Aquisição de Bens e Serviços / Despesa Total	18,50 %	18,55 %	16,75 %	18,27 %	22,42 %	19,83 %	19,05 %
(Juros+Amortizações) / Despesa Total	3,25 %	3,31 %	3,75 %	5,77 %	5,12 %	4,61 %	4,30 %
Investimento / Despesa Total	38,38 %	38,77 %	43,95 %	40,08 %	30,90 %	40,50 %	38,76 %
(Receita Total - Empréstimos) / Despesa Total	95,78 %	94,05 %	88,68 %	91,95 %	100,82 %	83,96 %	92,54 %
(Receita Total - Empréstimos - Transferências Correntes e Capital) / Despesa Total	22,61 %	25,32 %	21,19 %	23,74 %	30,16 %	23,90 %	24,49 %
Receita Própria (Receita Corrente excl Transf Corrente) / Despesa Corrente	38,88 %	41,89 %	39,32 %	38,97 %	42,58 %	40,86 %	40,42 %
Venda de Bens e Serviços (rec) / Pessoal + Aquisição de Bens e Serviços + Juros	16,60 %	16,53 %	15,98 %	15,46 %	16,34 %	16,53 %	16,24 %
Fundos Municipais (corrente) (rec) / Despesa de Pessoal + Aquisição de Bens e Serviços + Juros + Transferências Correntes + Subsídios	61,41 %	59,92 %	57,61 %	55,68 %	54,05 %	55,06 %	57,29 %
Fundos Municipais (capital) (rec) / Investimento	57,37 %	54,38 %	41,77 %	47,42 %	63,68 %	40,04 %	50,78 %
Fundos Comunitários (capital) (rec) / Investimento	27,53 %	26,71 %	33,18 %	33,69 %	38,55 %	25,60 %	30,88 %
Empréstimos (rec) / Investimento	15,39 %	18,87 %	20,81 %	19,72 %	22,42 %	36,50 %	22,29 %
(Despesa Pessoal + Aquis Bens Serv + Juros + Amortiz) / Investimento	1,38	1,34	1,07	1,31	1,93	1,27	1,38

Fonte: Prestações de Contas dos Municípios de 2003 a 2008

DSAJAL / DFLM



Alentejo Central							
	2003	2004	2005	2006	2007	2008	Média
(Receita Corrente-Impostos Directos e Indirectos-Transferências Correntes) / Dívidas Assumidas e Não Pagas e Endividamento Crédito	25,72 %	26,33 %	21,19 %	21,83 %	21,37 %	20,34 %	22,80 %
(Dívidas Assumidas e Não Pagas + Dívidas de Empréstimos) / Receita dos Fundos Municipais (OE)	131,31 %	127,59 %	156,27 %	157,42 %	173,61 %	171,16 %	152,89 %
Impostos Directos / Receita Total	10,21 %	13,06 %	12,98 %	12,96 %	15,73 %	12,77 %	12,95 %
Taxas, Multas e Outras Penalidades / Receita Total	1,79 %	1,71 %	1,76 %	1,61 %	1,61 %	1,49 %	1,66 %
Venda de Bens e Serviços / Receita Total	12,13 %	12,36 %	11,53 %	11,10 %	10,86 %	11,25 %	11,54 %
Fundos Municipais (corrente e capital) / Receita Total	48,62 %	50,03 %	49,04 %	47,60 %	44,02 %	46,71 %	47,67 %
Transf (Fundos Comunitários) (corrente e capital) / Receita Total	11,07 %	6,42 %	8,10 %	8,36 %	8,41 %	12,53 %	9,15 %
Empréstimos / Receita Total	6,64 %	5,15 %	5,30 %	7,63 %	7,89 %	6,19 %	6,47 %
Pessoal / Despesa Total	33,19 %	32,99 %	33,16 %	33,91 %	35,43 %	34,25 %	33,82 %
Aquisição de Bens e Serviços / Despesa Total	18,30 %	21,12 %	20,22 %	19,06 %	21,26 %	21,41 %	20,23 %
(Juros+Amortizações) / Despesa Total	4,64 %	5,53 %	5,74 %	8,15 %	8,93 %	8,48 %	6,91 %
Investimento / Despesa Total	33,92 %	28,45 %	28,54 %	26,43 %	23,04 %	25,87 %	27,71 %
(Receita Total - Empréstimos) / Despesa Total	95,25 %	96,16 %	92,99 %	92,51 %	94,48 %	94,27 %	94,28 %
(Receita Total - Empréstimos - Transferências Correntes e Capital) / Despesa Total	31,24 %	34,56 %	33,60 %	33,53 %	36,24 %	32,23 %	33,57 %
Receita Própria (Receita Corrente excl Transf Corrente) / Despesa Corrente	48,09 %	51,09 %	46,85 %	46,80 %	49,95 %	45,12 %	47,98 %
Venda de Bens e Serviços (rec) / Pessoal + Aquisição de Bens e Serviços + Juros	23,38 %	22,60 %	20,72 %	20,30 %	18,73 %	19,25 %	20,83 %
Fundos Municipais (corrente) (rec) / Despesa de Pessoal + Aquisição de Bens e Serviços + Juros + Transferências Correntes + Subsídios	52,50 %	51,36 %	49,07 %	48,35 %	44,72 %	48,21 %	49,04 %
Fundos Municipais (capital) (rec) / Investimento	58,50 %	71,31 %	67,48 %	72,16 %	71,23 %	63,61 %	67,38 %
Fundos Comunitários (capital) (rec) / Investimento	31,60 %	21,47 %	25,43 %	30,58 %	36,53 %	46,89 %	32,08 %
Empréstimos (rec) / Investimento	19,96 %	18,35 %	18,25 %	28,90 %	35,12 %	24,05 %	24,11 %
(Despesa Pessoal + Aquis Bens Serv + Juros + Amortiz) / Investimento	1,65	2,10	2,07	2,31	2,85	2,48	2,24

Fonte: Prestações de Contas dos Municípios de 2003 a 2008

DSAJAL / DFLM



Alentejo Litoral							
	2003	2004	2005	2006	2007	2008	Média
(Receita Corrente-Impostos Directos e Indirectos-Transferências Correntes) / Dívidas Assumidas e Não Pagas e Endividamento Crédito	23,14 %	29,79 %	28,33 %	27,80 %	28,28 %	30,19 %	27,92 %
(Dívidas Assumidas e Não Pagas + Dívidas de Empréstimos) / Receita dos Fundos Municipais (OE)	115,84 %	113,17 %	149,53 %	144,35 %	146,86 %	151,21 %	136,83 %
Impostos Directos / Receita Total	16,47 %	18,27 %	16,04 %	18,23 %	23,00 %	22,26 %	19,05 %
Taxas, Multas e Outras Penalidades / Receita Total	2,37 %	2,49 %	3,46 %	4,38 %	3,99 %	3,17 %	3,31 %
Venda de Bens e Serviços / Receita Total	7,72 %	8,95 %	7,87 %	8,77 %	8,62 %	10,75 %	8,78 %
Fundos Municipais (corrente e capital) / Receita Total	49,83 %	48,05 %	43,22 %	44,46 %	39,49 %	41,06 %	44,35 %
Transf (Fundos Comunitários) (corrente e capital) / Receita Total	6,11 %	4,75 %	5,80 %	5,36 %	3,94 %	4,57 %	5,09 %
Empréstimos / Receita Total	3,48 %	3,60 %	8,43 %	4,14 %	6,95 %	4,55 %	5,19 %
Pessoal / Despesa Total	37,75 %	36,82 %	39,49 %	38,45 %	35,29 %	35,62 %	37,24 %
Aquisição de Bens e Serviços / Despesa Total	23,47 %	23,84 %	21,73 %	22,27 %	22,71 %	23,14 %	22,86 %
(Juros+Amortizações) / Despesa Total	3,78 %	4,60 %	4,54 %	4,57 %	4,42 %	5,31 %	4,54 %
Investimento / Despesa Total	24,20 %	29,47 %	29,21 %	24,41 %	26,58 %	23,08 %	26,16 %
(Receita Total - Empréstimos) / Despesa Total	96,67 %	96,95 %	91,46 %	98,14 %	95,25 %	93,09 %	95,26 %
(Receita Total - Empréstimos - Transferências Correntes e Capital) / Despesa Total	36,14 %	39,30 %	37,60 %	41,22 %	43,89 %	44,07 %	40,37 %
Receita Própria (Receita Corrente excl Transf Corrente) / Despesa Corrente	47,47 %	54,10 %	55,02 %	55,54 %	61,42 %	60,51 %	55,68 %
Venda de Bens e Serviços (rec) / Pessoal + Aquisição de Bens e Serviços + Juros	12,40 %	14,55 %	13,63 %	14,44 %	14,71 %	17,16 %	14,48 %
Fundos Municipais (corrente) (rec) / Despesa de Pessoal + Aquisição de Bens e Serviços + Juros + Transferências Correntes + Subsídios	42,50 %	41,87 %	40,26 %	39,75 %	38,02 %	37,90 %	40,05 %
Fundos Municipais (capital) (rec) / Investimento	82,51 %	77,41 %	59,22 %	74,49 %	55,74 %	59,93 %	68,22 %
Fundos Comunitários (capital) (rec) / Investimento	25,29 %	16,83 %	19,80 %	22,08 %	14,78 %	18,79 %	19,60 %
Empréstimos (rec) / Investimento	14,42 %	14,49 %	28,82 %	17,39 %	26,76 %	19,22 %	20,18 %
(Despesa Pessoal + Aquis Bens Serv + Juros + Amortiz) / Investimento	2,69	2,61	2,10	2,68	2,35	2,78	2,54

Fonte: Prestações de Contas dos Municípios de 2003 a 2008

DSAJAL / DFLM



Baixo Alentejo							
	2003	2004	2005	2006	2007	2008	Média
(Receita Corrente-Impostos Directos e Indirectos-Transferências Correntes) / Dívidas Assumidas e Não Pagas e Endividamento Crédito	14,87 %	15,05 %	15,67 %	16,95 %	17,92 %	15,61 %	16,01 %
(Dívidas Assumidas e Não Pagas + Dívidas de Empréstimos) / Receita dos Fundos Municipais (OE)	105,65 %	109,10 %	113,73 %	109,73 %	98,24 %	116,60 %	108,84 %
Impostos Directos / Receita Total	7,54 %	8,81 %	9,38 %	11,10 %	14,00 %	13,21 %	10,67 %
Taxas, Multas e Outras Penalidades / Receita Total	1,05 %	0,86 %	0,95 %	1,06 %	0,86 %	0,75 %	0,92 %
Venda de Bens e Serviços / Receita Total	6,22 %	6,67 %	5,70 %	6,24 %	5,97 %	5,71 %	6,09 %
Fundos Municipais (corrente e capital) / Receita Total	62,09 %	63,19 %	56,85 %	60,80 %	58,12 %	54,51 %	59,26 %
Transf (Fundos Comunitários) (corrente e capital) / Receita Total	9,83 %	6,59 %	6,97 %	5,10 %	6,02 %	8,59 %	7,18 %
Empréstimos / Receita Total	5,51 %	6,71 %	8,81 %	4,25 %	4,57 %	7,39 %	6,21 %
Pessoal / Despesa Total	35,24 %	35,31 %	33,54 %	35,56 %	35,92 %	33,39 %	34,83 %
Aquisição de Bens e Serviços / Despesa Total	19,34 %	19,60 %	18,66 %	20,67 %	21,62 %	20,52 %	20,07 %
(Juros+Amortizações) / Despesa Total	4,66 %	5,02 %	5,25 %	7,20 %	5,74 %	6,59 %	5,74 %
Investimento / Despesa Total	29,83 %	29,07 %	31,32 %	24,59 %	25,35 %	28,22 %	28,06 %
(Receita Total - Empréstimos) / Despesa Total	94,28 %	93,55 %	91,47 %	95,09 %	96,79 %	93,77 %	94,16 %
(Receita Total - Empréstimos - Transferências Correntes e Capital) / Despesa Total	18,76 %	20,38 %	23,70 %	26,39 %	28,01 %	27,25 %	24,08 %
Receita Própria (Receita Corrente excl Transf Corrente) / Despesa Corrente	29,10 %	32,21 %	33,38 %	35,16 %	37,94 %	38,72 %	34,42 %
Venda de Bens e Serviços (rec) / Pessoal + Aquisição de Bens e Serviços + Juros	11,14 %	11,95 %	10,74 %	10,74 %	10,16 %	10,30 %	10,84 %
Fundos Municipais (corrente) (rec) / Despesa de Pessoal + Aquisição de Bens e Serviços + Juros + Transferências Correntes + Subsídios	60,95 %	61,92 %	58,10 %	57,20 %	56,40 %	58,52 %	58,85 %
Fundos Municipais (capital) (rec) / Investimento	82,92 %	87,17 %	72,82 %	98,26 %	87,55 %	68,55 %	82,88 %
Fundos Comunitários (capital) (rec) / Investimento	31,94 %	21,51 %	21,05 %	18,04 %	21,15 %	28,63 %	23,72 %
Empréstimos (rec) / Investimento	18,43 %	23,16 %	28,21 %	17,16 %	18,30 %	26,51 %	21,96 %
(Despesa Pessoal + Aquis Bens Serv + Juros + Amortiz) / Investimento	1,99	2,06	1,83	2,58	2,50	2,14	2,18

Fonte: Prestações de Contas dos Municípios de 2003 a 2008

DSAJAL / DFLM



III . 1 - INDICADORES DE GESTÃO POR AGREGAÇÃO DE MUNICÍPIOS OBEDECENDO A CRITÉRIOS GEO – DEMOGRÁFICOS

Critério População (CP)

Critério	Nº Municípios	% dos Municípios da Região
P - < 20 000 Habitantes	41	87,234
M - 20 000 H - 100 000 H	6	12,766
G - > 100 000 H		0,000
	47	100,000

Critério Área

Critério	Nº Municípios	% dos Municípios da Região
P - < 400 Km2	20	42,553
M - 400 K - 800 K	16	34,043
G - > 800 K	11	23,404
	47	100,000



Vertente orçamental					
Indicadores de Gestão - 2008	Critério População		Critério Área		
	P	M	P	M	G
(Receita Corrente-Impostos Directos e Indirectos-Transferências Correntes) / Dívidas Assumidas e Não Pagas e Endividamento Crédito	20,51 %	22,13 %	22,76 %	15,81 %	25,67 %
(Dívidas Assumidas e Não Pagas + Dívidas de Empréstimos) / Receita dos Fundos Municipais (OE)	117,19 %	222,33 %	123,93 %	164,44 %	132,44 %
Impostos Directos / Receita Total	12,36 %	16,51 %	11,05 %	11,82 %	16,80 %
Taxas, Multas e Outras Penalidades / Receita Total	1,40 %	1,71 %	1,56 %	1,07 %	1,82 %
Venda de Bens e Serviços / Receita Total	7,53 %	12,00 %	8,75 %	7,65 %	10,03 %
Fundos Municipais (corrente e capital) / Receita Total	52,39 %	35,82 %	49,97 %	46,12 %	46,93 %
Transf (Fundos Comunitários) (corrente e capital) / Receita Total	11,35 %	5,60 %	11,86 %	10,89 %	7,09 %
Empréstimos / Receita Total	5,56 %	15,76 %	5,53 %	13,47 %	6,33 %
Pessoal / Despesa Total	33,60 %	29,37 %	34,20 %	28,35 %	34,50 %
Aquisição de Bens e Serviços / Despesa Total	21,01 %	21,20 %	21,23 %	20,52 %	21,44 %
(Juros+Amortizações) / Despesa Total	6,25 %	6,54 %	5,56 %	6,89 %	6,37 %
Investimento / Despesa Total	29,27 %	31,73 %	30,11 %	35,20 %	25,51 %
(Receita Total - Empréstimos) / Despesa Total	94,83 %	82,50 %	93,30 %	87,49 %	92,70 %
(Receita Total - Empréstimos - Transferências Correntes e Capital) / Despesa Total	27,48 %	38,50 %	28,20 %	26,44 %	36,31 %
Receita Própria (Receita Corrente excl Transf Corrente) / Despesa Corrente	40,76 %	57,44 %	41,87 %	42,58 %	50,27 %
Venda de Bens e Serviços (rec) / Pessoal + Aquisição de Bens e Serviços + Juros	13,31 %	22,16 %	14,97 %	15,06 %	17,08 %
Fundos Municipais (corrente) (rec) / Despesa de Pessoal + Aquisição de Bens e Serviços + Juros + Transferências Correntes + Subsídios	54,22 %	40,83 %	50,24 %	54,11 %	47,54 %
Fundos Municipais (capital) (rec) / Investimento	64,81 %	35,73 %	59,60 %	47,04 %	62,21 %
Fundos Comunitários (capital) (rec) / Investimento	37,31 %	16,38 %	37,45 %	30,04 %	25,99 %
Empréstimos (rec) / Investimento	19,06 %	48,64 %	18,15 %	38,68 %	24,55 %

Fonte: Prestações de Contas dos Municípios de 2008

DSAJAL / DFLM

Vertente patrimonial					
Indicadores de Gestão - 2008	Critério População		Critério Área		
	P	M	P	M	G
Grau de Liquidez Geral = Activo Circulante (Existências+Dívidas de Terceiros Curto Prazo+Disponibilidades) / Passivos de Curto Prazo	94,12 %	74,78 %	88,69 %	97,91 %	77,41 %
Rácio de Solvabilidade = Fundos Próprios / Passivo Total	218,01 %	219,76 %	232,85 %	170,80 %	260,52 %
Autonomia Financeira = Fundos Próprios / Activo Total	68,57 %	68,73 %	69,93 %	63,07 %	72,31 %

Fonte: Prestações de Contas dos Municípios de 2008

DSAJAL / DFLM



