

Contributos de uma Entidade Gestora para os RCD

António Afonso de Abreu Ferreira

2018/10/16

- ✓ A construção consome 24% das matérias primas extraídas na Europa (1)
- ✓ 1/3 dos resíduos produzidos na Europa têm origem na construção (2)
- ✓ 40% dos resíduos em Portugal têm origem na construção (3)

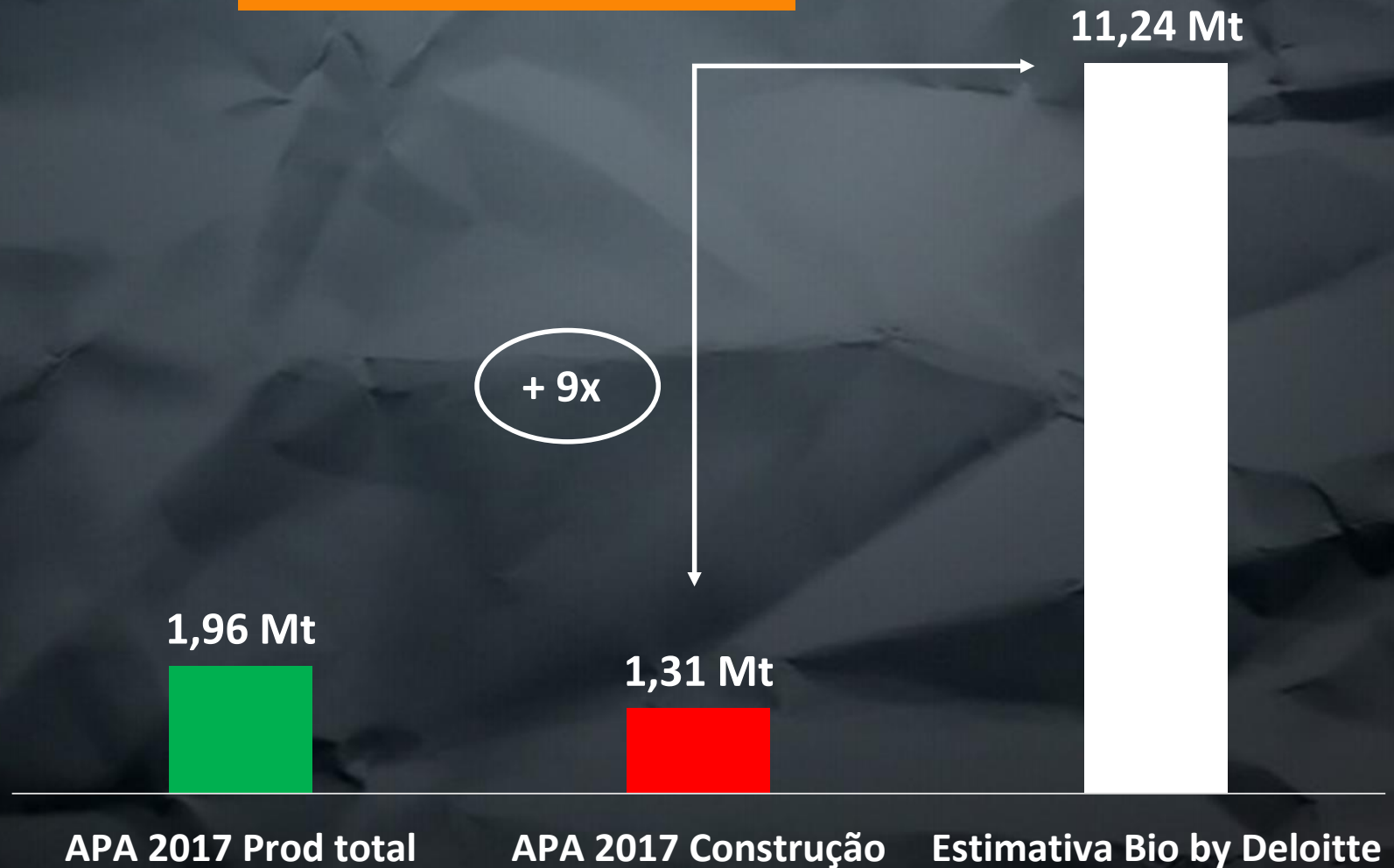
Fonte: (1) – Deloitte (2017) Study on Resource Efficient Use of Mixed Wastes, Improving management of construction and demolition waste – Final Report.
Prepared for the European Commission, DG ENV.

(2) - Comissão Europeia

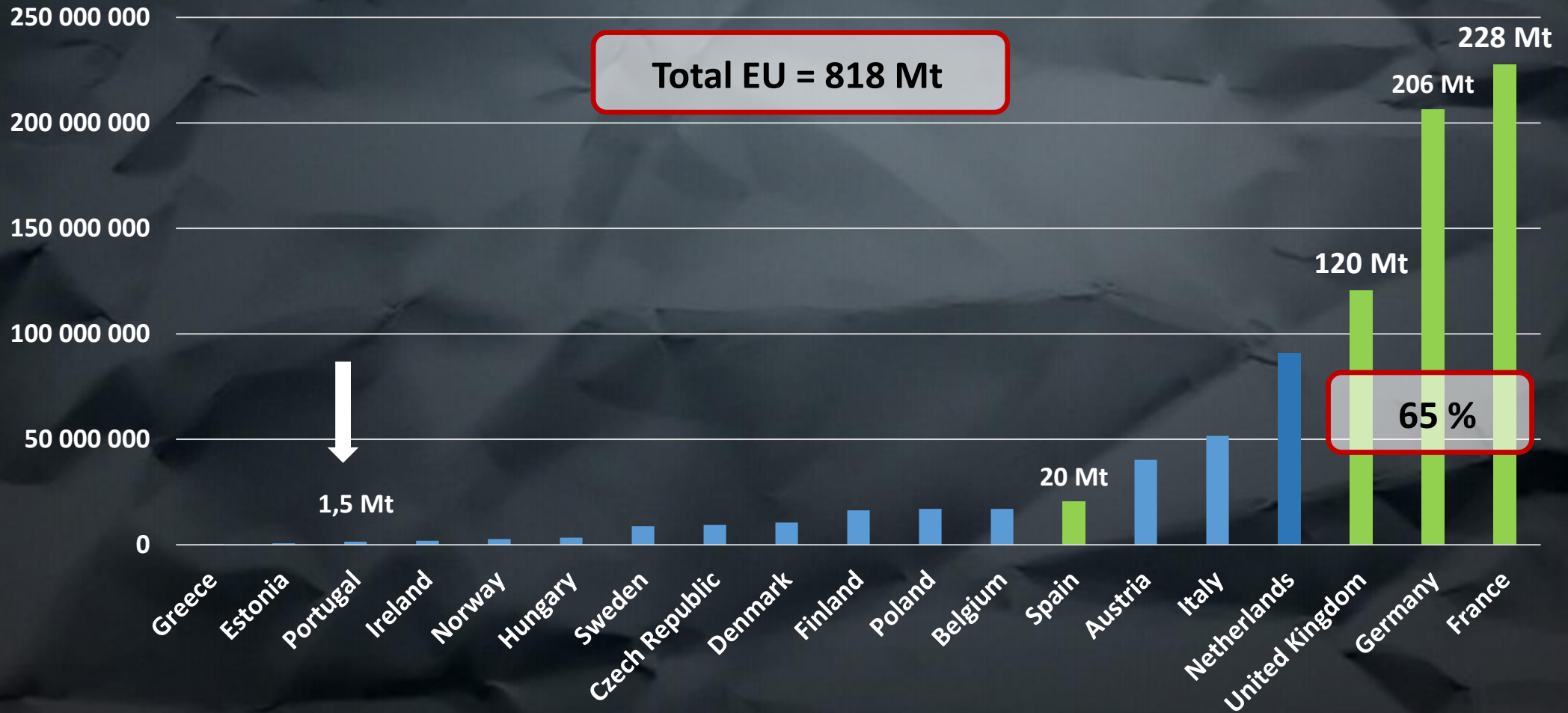
(3) – PAEC - RCM n.º 190-A/2017

A dimensão do problema em Portugal

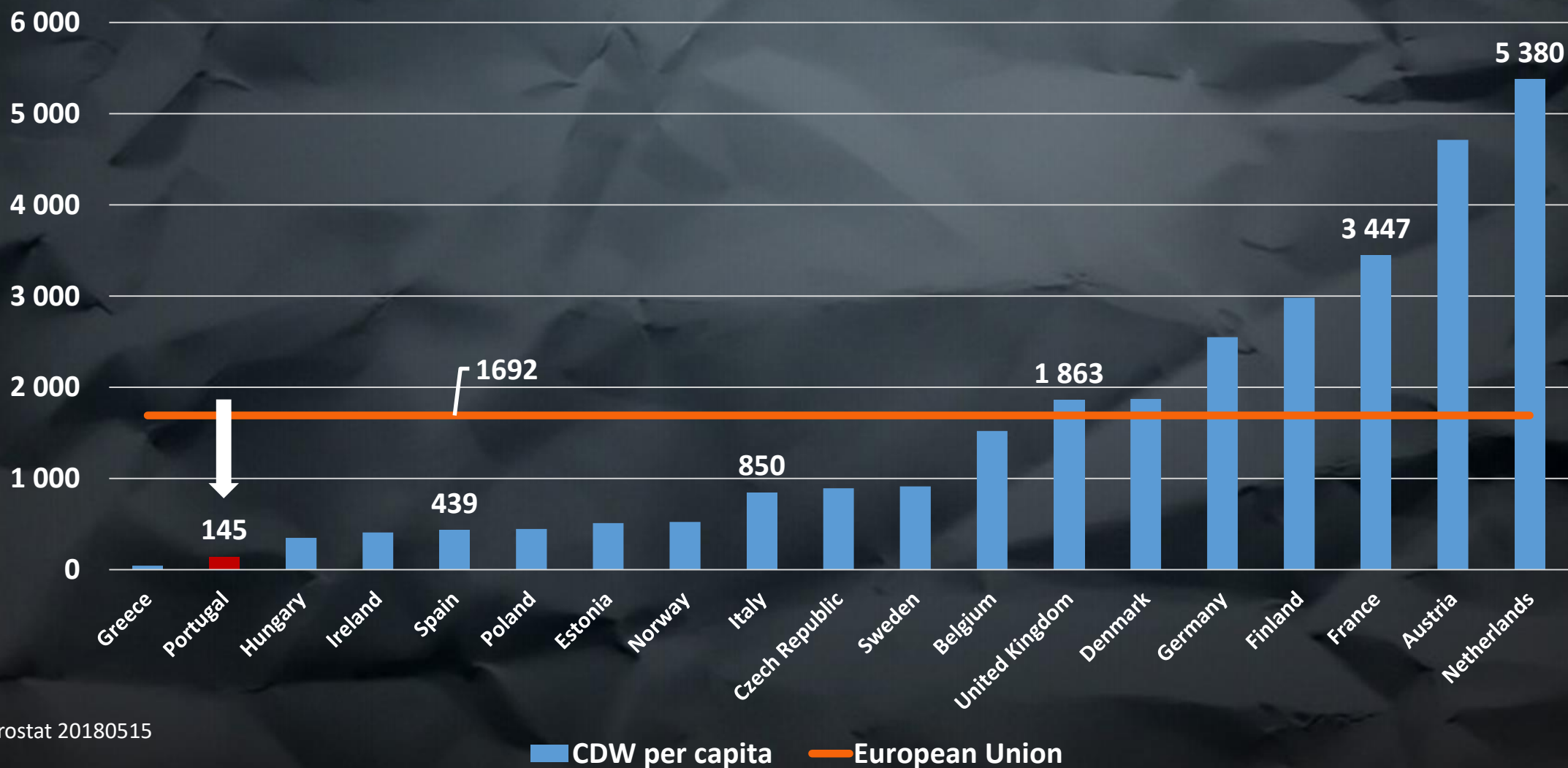
Produção de RCD 2017



Produção RCD EU 2014 (t)



Per capita EU 2014 (kg)



Fonte: Eurostat 20180515

Na construção:

- ✓ 94% das empresas com CAE da construção têm menos de 10 trabalhadores (1)

Os custos com a gestão dos RCD desmotivam as boas práticas

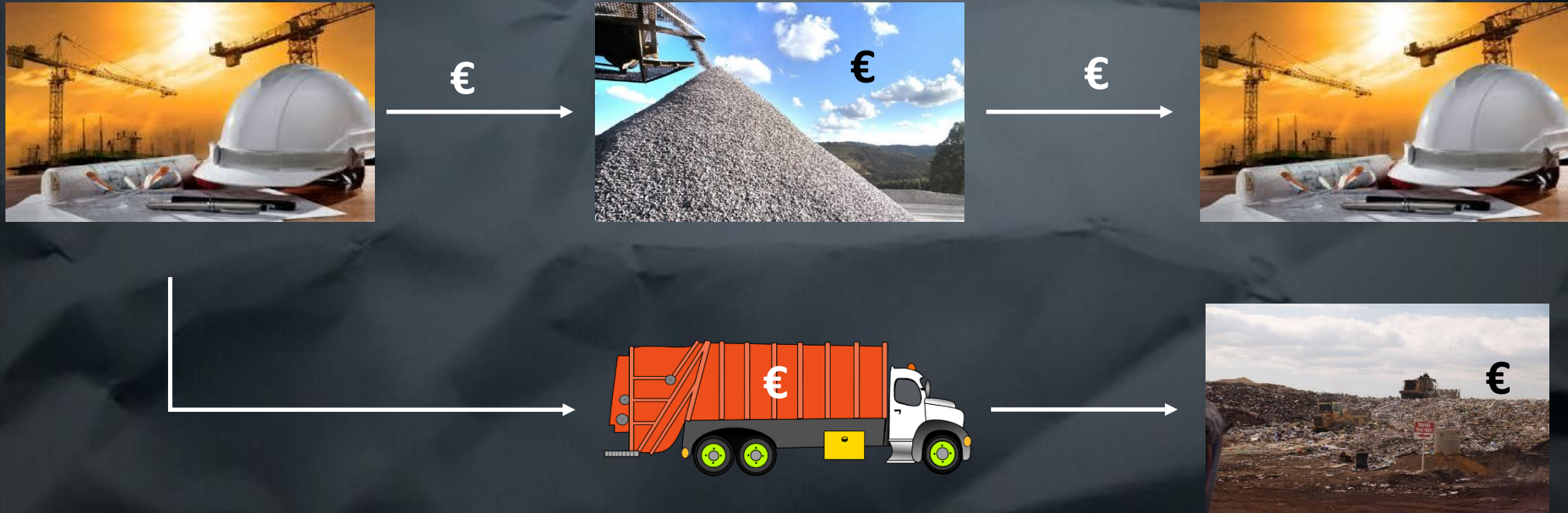
↳ Concorrência desleal aos construtores responsáveis
– sem custos de deposição e tratamento

Na construção:

Desconfiança nos materiais reciclados?

- ✓ **Agregados naturais com grande disponibilidade e com preços competitivos relegam para 2ª opção a utilização de materiais reciclados**

Nos operadores de resíduos:



O RCD tem valor negativo que ninguém quer suportar

Nas autarquias:

- ✓ DL 46/2008, Artº 3º, nº 2 – Atribui às Autarquias a responsabilidade de gestão dos RCD provenientes das pequenas obras;
- ✓ Não têm controlo na gestão dos RCD – a generalidade não tem planos municipais que contemplem a gestão dos RCD;
- ✓ Custo com abandono dos RCD

Nas autarquias:

Como minimizar os custos autárquicos com a gestão dos RCD?

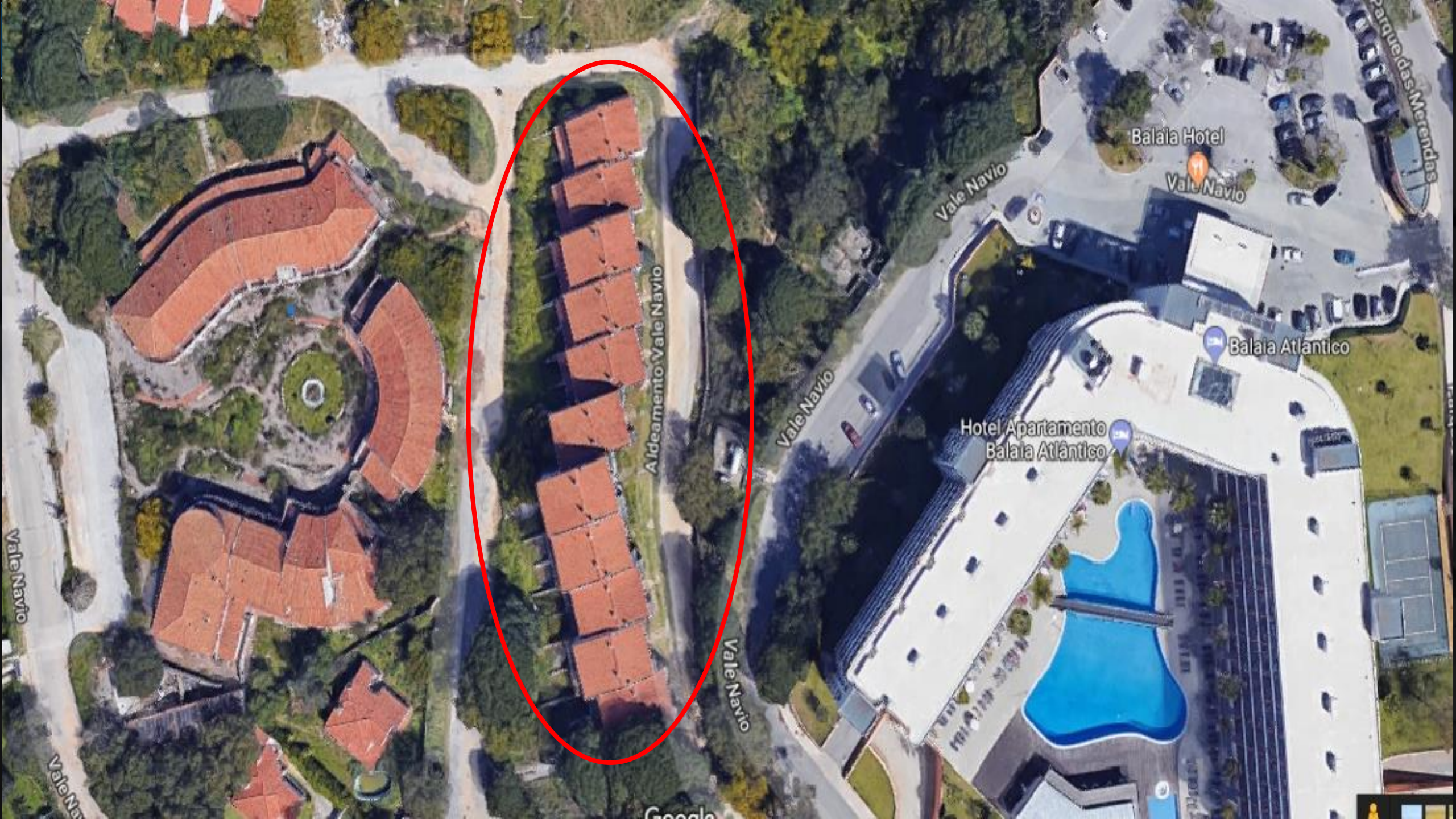
- ✓ Criando de uma rede de recolha de proximidade com as Câmaras Municipais / Juntas de Freguesias - **Apoio financeiro** no transporte e tratamento dos RCD a partir de locais de consolidação











Aldeamento Vale Navio

Vale Navio

Vale Navio

Balala Hotel

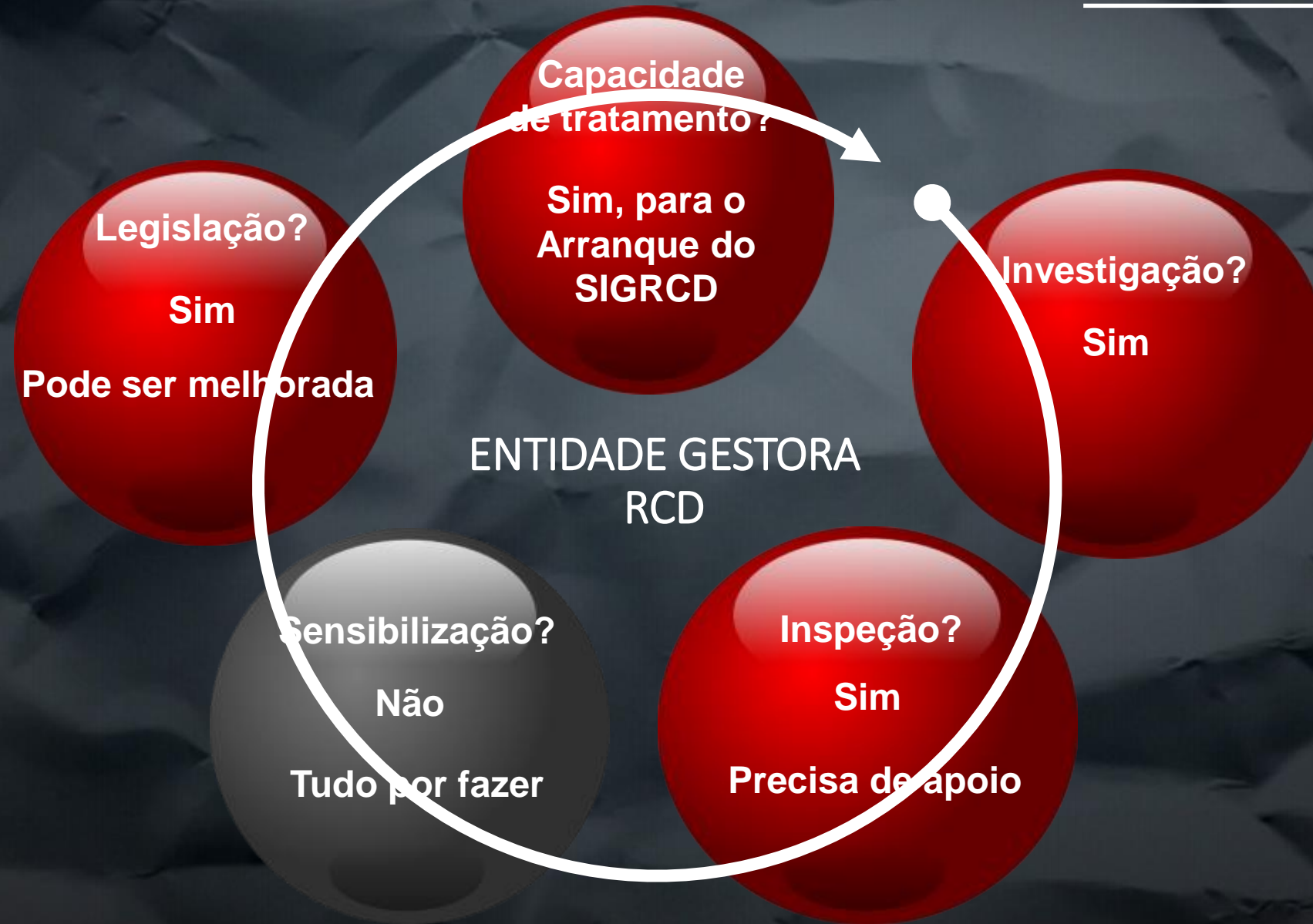
Vale Navio

Balala Atlântico

Hotel Apartamento
Balala Atlântico

Google





RAP

(Responsabilidade Alargada do Produtor)

Condição de sucesso

DL 46/2008
DL 73/2011
Portaria 40/2014



Protocolo Europeu
de Gestão de RCD



EG

Financiamento
+
Gestão integrada



Boas
práticas

- ✓ Abandono de quantidades incalculáveis de RCD;
- ✓ Desconhecimento dos quantitativos de RCD produzidos;
- ✓ Ausência de estratégia para a gestão dos RCD em Portugal;
- ✓ Delapidação constante dos recursos naturais;
- ✓ Encaminhamentos indevidos e camuflados de boas práticas (pedreiras).

- ✓ Abandono de quantidades incalculáveis de RCD;
- ✓ Desconhecimento dos quantitativos produzidos;
- ✓ Ausência de estratégias de gestão dos RCD em Portugal;
- ✓ Delatamento constante dos recursos naturais;
- ✓ Encaminhamentos indevidos e camuflados de boas práticas (pedreiras).

ECONOMIA CIRCULAR ???

Obrigado